

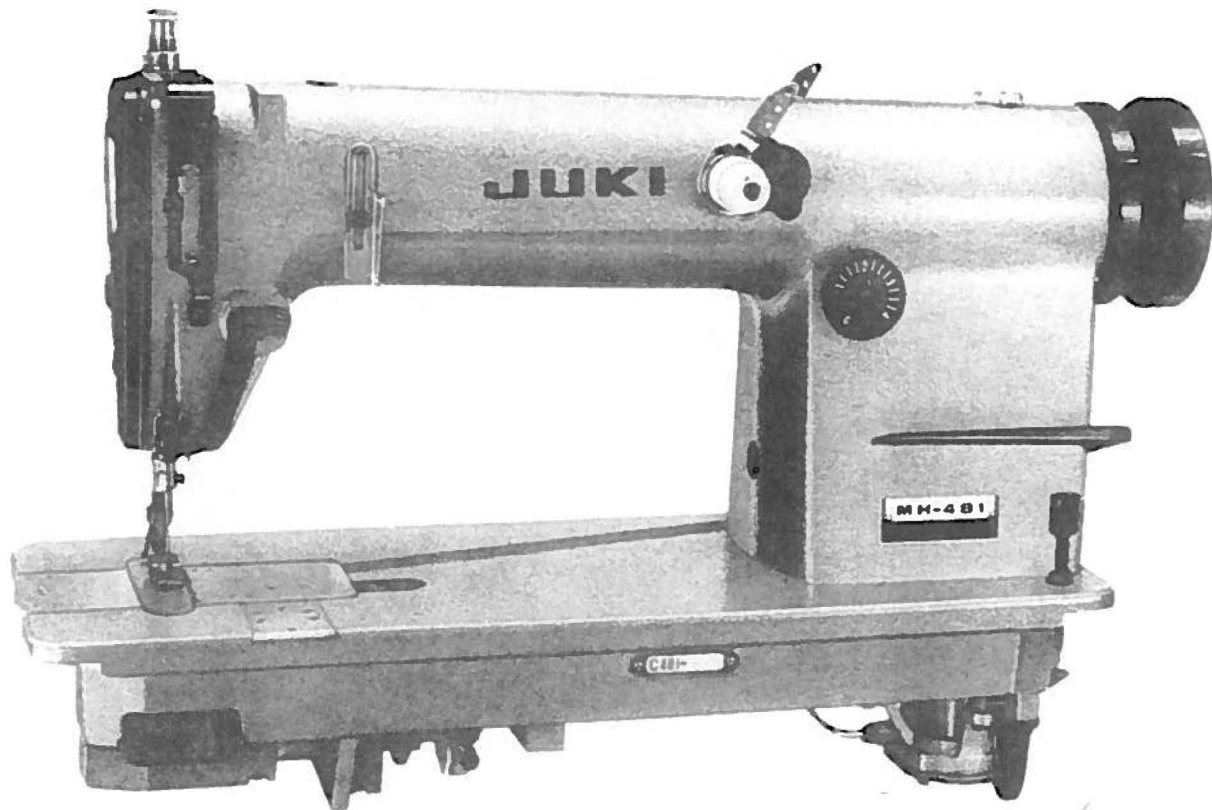
JUKI

High Speed, Flat Bed, 1-Needle, Double Chainstitch
Industrial Sewing Machine with Reverse Feed

高速平ベット一本針二重環縫ミシン(返し縫付)

MH-481

PARTS LIST



BE4810SOPJA

From the library of: Superior Sewing Machine & Supply LLC **No. 0001-08**

HOW TO MAKE USE OF THIS PARTS LIST パーツリストの見方

1. The part numbers of parts shown in the figure indicate the corresponding numbers (Ref. No.) shown by the Index.
図に示された部品の品番は、図にみられているNo.(Ref.No.)に対応するインデックスによって、その品番がわかります。

2. Explanation of codes
記号の説明

1) Codes on the "Note" column
"注記" 欄の記号

- ① ☆..... means this part is changed from the previous parts list.
前回のパーツリストに対して今回変更された部品を意味します。
- ② #01..... refer to the "Note" explanation at bottom of page.
ページ下の "注記" の説明を参照して下さい。

2) Codes on the "E.C. (Engineering change)" column
"変更年月" 欄の記号

- ① A.10/83.... Added from October, 1983
1983年10月より追加された。
- ② D.10/83.... Obsolete from October, 1983
1983年10月より削除された。

③ When previous parts (Obsolete part) and new parts (Added parts) are not interchangeable with each other:
部品の互換性がない変更の場合

In this case, even obsolete part (D.) can be ordered with the obsolete part number, so select the parts with changed dates and place your orders.
この場合は削除(D)された品番でもご注文できますから、変更年月により、いずれかの部品を選択してご注文下さい。

Example (例)

Ref. No.	Note 注記	Part No. 品番	Description	E.C. 変更年月	品名	Amt. Req. 数量
1	☆	B1401-100-000	Needle bar	D.10/83	ハリボー	-
1-1	☆	B1401-100-000-A	Needle bar	A.10/83	ハリボー	1
2	☆	B1105-200-000	Frame cover	D.10/83	B1105-300-000	-
	☆	B1105-300-000	Frame cover	A.10/83	フレームカバー	1

④ In case when previous parts and new part are interchangeable with each other:
部品の互換性がある場合の変更

In this case the new part number is replaced on the "品名 (Japanese)" column of the previous parts, so please order by the new part number.
この場合は、旧部品の和文品名欄にそれにかわる新しい品番が記入してありますので、新しい品番でご注文下さい。

⑤ C.10/83

1	☆	B1105-500-000	Frame cover	C.10/83	B1105-600-000	1
		↑			↑	
		Correct No. 正しい品番			Wrong No. 誤り品番	

Please order by the correct part number.
正しい品番でご注文下さい。

⑥ M.10/83 The amount required is changed from October, 1983

The new amount required is shown in the "Amt. Req." column.
1983年10月より数量が変更になった。この場合数量欄には新しい数量が表示してあります。

3) Codes on the "Amt. Req." column
"数量" 欄の記号

- ① 2 Indicates amount required is 2.
数量、2個を表わします。
- ② 2.0 Indicates length in meters. (unit is meter)
長さ、2メートルを表わします。(単位はメートルです)
- ③ - Indicates parts obsolete from the parts list.
このパーツリストから削除された部品です。
- ④ (1)..... Indicates sub parts which construct the assembly part.
Assembly part is shown as "asm." and クミ in Japanese, in the "Description" column.
組部品を構成している子部品を表わします。組部品は品名欄に英文で "asm." 和文でクミと表示してあります。

When Ordering The Spare Parts:

In order to ensure that we deliver the correct parts to you, please clearly state when ordering the corresponding PART NUMBER (ex. B1109-012-A00) and also the PARTS LIST NUMBER (ex. 0010-01, given at the top right of the cover) or the MACHINE SERIAL NUMBER, because there are some parts which have been changed.

補用部品注文の際のご注意

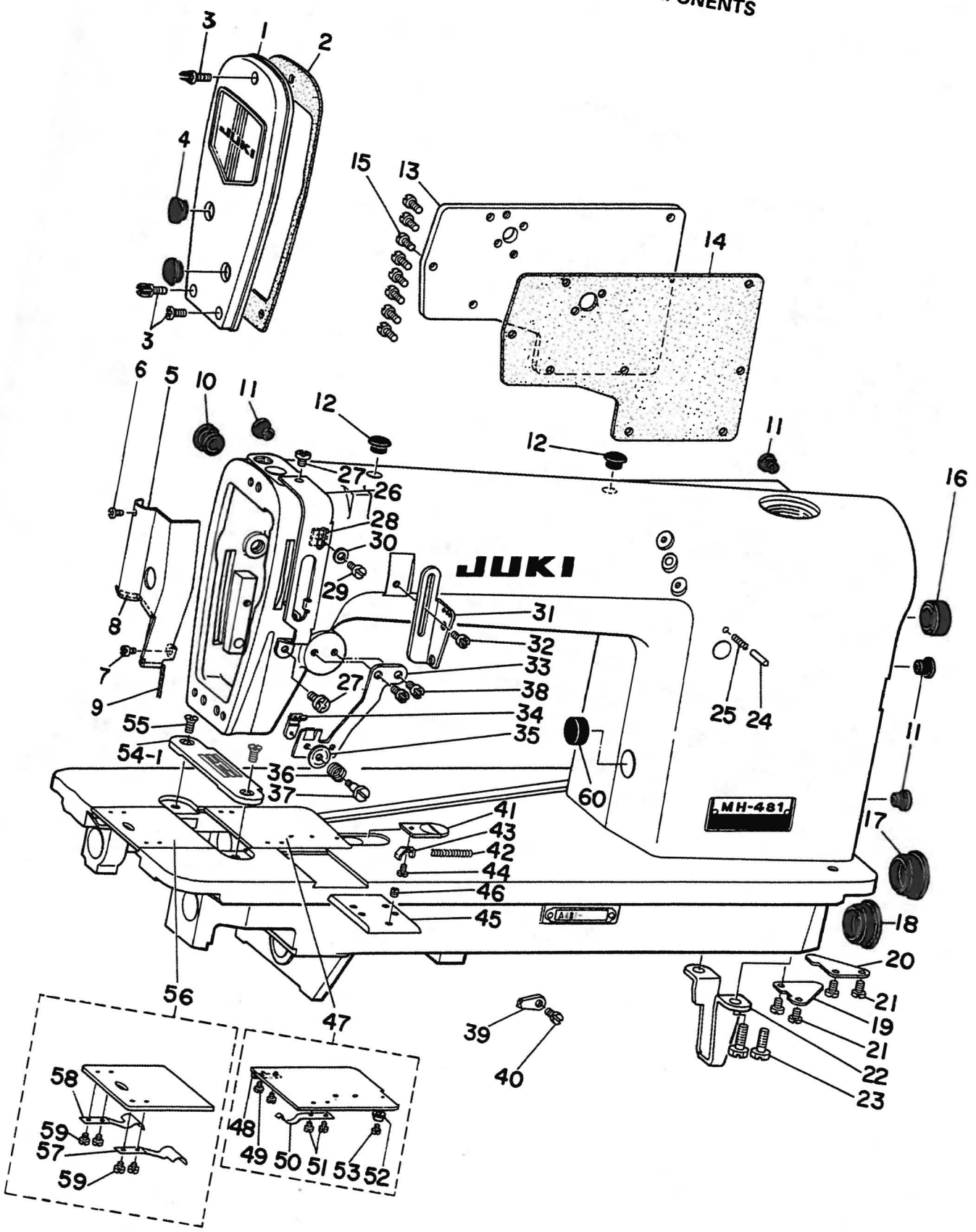
このパーツリストに記載されている補用部品をご注文の際は、部品の番号(例えば、B1109-012-A00)でご注文下さい。合わせて、ご覧のパーツリストの管理番号(表紙右上、例えば、No.0010-01)又は、機械番号をご連絡頂ければ幸いです。又、改良のため部品の一部が変更になる場合がありますのでご了承下さい。

CONTENTS
目 次

1. MACHINE HEAD & MISCELLANEOUS COVER COMPONENTS 頭部外装関係	1
2. MAIN SHAFT & NEEDLE BAR COMPONENTS 上軸・針棒関係	3
3. PRESSER BAR & LOWER SHAFT COMPONENTS 押工棒・下軸関係	5
4. FEED MECHANISM COMPONENTS (1) 送り関係(1)	7
5. FEED MECHANISM COMPONENTS (2) 送り関係(2)	9
6. THREAD SPREADER COMPONENTS 糸さばき関係	11
7. LOOPER & NEEDLE GUARD COMPONENTS ルーパ・針受関係	13
8. TENSION & LOOPER THREAD TAKE-UP COMPONENTS 糸調子・下糸カム関係	15
9. LUBRICATION COMPONENTS 給油関係	17
10. OIL RESERVOIR & KNEE LIFTER COMPONENTS 油溜・膝上ゲ関係	18
11. THREAD STAND COMPONENTS (SPECIAL ORDER PARTS) 糸立装置関係 (特別注文部品)	19
12. SILICON OIL LUBRICANT COMPONENTS (SPECIAL ORDER PARTS) エスレン装置関係 (特別注文部品)	20
13. EXCHANGING PARTS COMPONENTS (SPECIAL ORDER PARTS) 交換部品関係 (特別注文部品)	21
14. BELT COVER COMPONENTS (SPECIAL ORDER PARTS) ベルトカバー関係 (特別注文部品)	22
15. NUMERICAL INDEX OF PARTS 索引	23

MACHINE HEAD & MISCELLANEOUS COVER COMPONENTS

頭部外裝關係



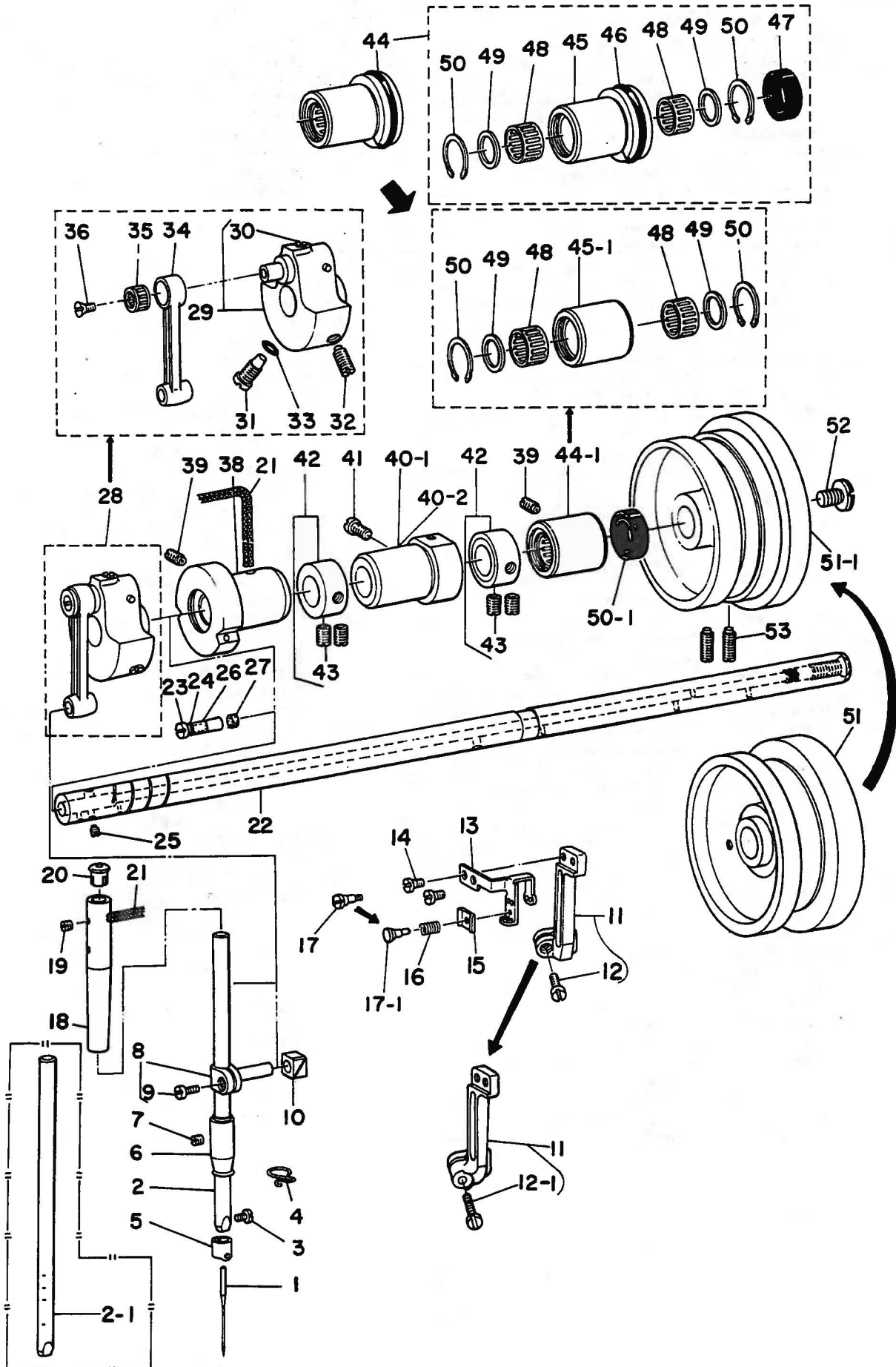
1. MACHINE HEAD & MISCELLANEOUS COVER COMPONENTS

頭部外装関係

Ref. No.	Note	Part No.	Description	E.C.	品名	Amt. Req.
注記	品番			変更年月		数量
1		B1121-552-0A0	Face plate asm.		面板(組)	1
2		B1122-552-000	Gasket		面板パッキン	1
3	*	SS-4111015-SP	Screw	A.11/82	面板止メネジ	3
4		B1179-552-000	Rubber plug		面板調節ネジ穴キャップ	2
5		B1130-481-000-A	Arm oil shield		面部油防板	1
6		SS-6080320-SP	Screw (A)		面部油防板止メネジ(A)	1
7	*	SS-4110515-SP	Screw (B)	A.11/82	面部油防板止メネジ(B)	1
8		B1131-481-000	Non-woven fabric		面部油防板バイリーン	1
9		B1132-481-000	Oil wick		面部油防板油心	1
10		TA-1250705-R0	Rubber plug	A.12/79	釣合踵止ネジ穴キャップ	1
11		TA-0800704-R0	Rubber plug	A.12/79	メタル止ネジ穴キャップ	4
12		TA-1050504-R0	Rubber plug	A.12/79	上軸メタル油穴キャップ	2
13		B1118-481-000	Side plate		窓板	1
14		B1119-481-000	Gasket		窓板パッキン	1
15	*	SS-4110815-SP	Screw	A.11/82	窓板止ネジ	8
16		TA-2101002-R0	Rubber plug	A.12/79	調節器穴キャップ	1
17		TA-2351004-R0	Rubber plug	A.12/79	下軸盲蓋	1
18		TA-2351004-R0	Rubber plug	A.12/79	上下送り穴キャップ	1
19		B1134-481-000	Bed oil shield		ベッド油防板	1
20		B1135-481-000	Bed oil shield (B)		ベッド油防板(B)	1
21		SS-7110510-SP	Screw		ベッド油防板止メネジ	4
22		B1137-481-000	Bed leg	A.11/75	ベッド支持板	1
23		SS-9151440-CP	Screw		ベッド支持板止メネジ	2
24		B1147-555-000	Feed regulating stop pin		送り調節ピン	1
25		B1148-555-000	Spring		送り調節ピンバネ	1
26		B1904-481-000	Thread take-up lever guard		天ビンカバー	1
27	*	SS-4110515-SP	Screw		天ビンカバー止ネジ	2
28		B1903-481-000	Take-up thread tension lever		天ビンレバー	1
29	*	SS-4110515-SP	Screw	A.11/82	天ビンレバー止メネジ	1
30		WP-0480856-SP	Washer		天ビンレバー止メネジ座金	1
31		B1905-380-000	Frame thread eyelet	A.11/76	中間糸案内	1
32	*	SS-4110515-SP	Screw	A.11/82	中間糸案内止メネジ	1
33		B1912-481-000	Tension controller installing plate		天ビン糸案内台	1
34		B1913-481-000	Take-up thread guide		天ビン糸案内	1
35		B3148-123-000	Take-up thread tension disc		糸案内皿	1
36		B1914-481-000	Take-up thread tension spring		天ビン糸案内調子バネ	1
37		B1916-481-000	Take-up thread tension post		糸案内皿軸	1
38	*	SS-4110715-SP	Controller installing plate set screw	A.11/82	糸案内糸案内台止メネジ	2
39	*	B1915-481-000	Thread tension release guide latch	D.11/82	天秤糸案内皿浮シ	-
40	*	SS-7090410-SP	Screw	D.11/82	天秤糸案内皿浮シ止ネジ	-
41		B1110-481-000-A	Cam cover latch		カムカバー押エ	1
42		B1111-481-000	Spring		カムカバー押エバネ	1
43		B1112-481-000-A	Support		カムカバー押エバネ受	1
44		SS-6080320-SP	Screw		カムカバー押エバネ受止メネジ	1
45		B1111-038-000	Attachment installing plate		アタッチメント取付台	1
46		SS-8110310-SP	Screw	M.3/77	アタッチメント取付台止メネジ	1
47		B1106-481-0A0-A	Cam cover asm.		カムカバー(組)	1
48		B1108-481-000	Support		カムカバー支エ	(1)
49		SS-6060210-SP	Screw		カムカバー支エ止メネジ	(2)
50		B1109-481-000	Spring		カムカバーバネ	(1)
51		SS-6060210-SP	Screw		カムカバーバネ止メネジ	(2)
52		B1107-481-000	Guide		カムカバー案内	(1)
53		SS-6060340-SP	Screw		カムカバー案内止メネジ	(1)
54-1		B1103-481-F00	Throat plate	A.2/76	針板	1
55		SS-2110920-TP	Screw		針板止ネジ	2
56		B1104-481-0A0	Bed slide asm.		滑り板(組)	1
57		B1115-481-000	Spring (A)		滑り板バネ(A)	(1)
58		B1116-481-000	Spring (B)		滑り板バネ(B)	(1)
59		SS-6060210-SP	Screw		滑り板バネ止メネジ	(4)
60		TA-1750502-R0	Rubber plug	A.5/81	アナキャップ	1

2. MAIN SHAFT & NEEDLE BAR COMPONENTS

上軸・針棒関係



2. MAIN SHAFT & NEEDLE BAR COMPONENTS

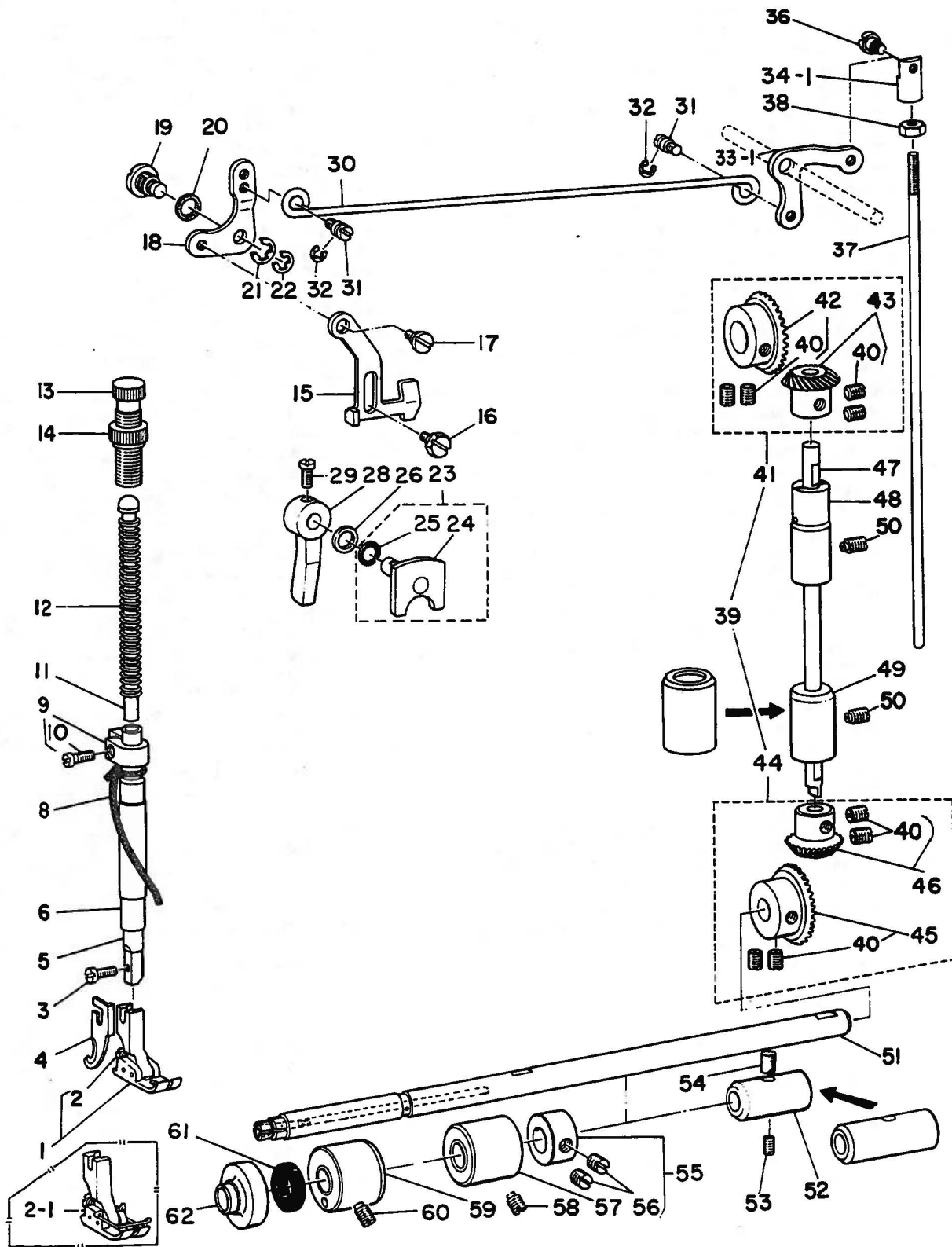
上軸、針棒関係

Ref. No.	Note	Part No.	Description	E.C.	品名	Amt. Req.
	注記	品番		変更年月		数量
1		MTV-700B1100	Needle (TV x 7 =11)		針 (TV x 7 =11)	1
2		B1401-481-000	Needle bar		針棒	1
2-1	001	B1401-481-E00	Needle bar	A.6/75	針棒	1
3		SS-7080510-SP	Needle set screw	D.10/80	SS-7080510-TP	-
		SS-7080510-TP	Needle set screw	A.10/80	針止メネジ	1
4		B1419-155-000	Needle bar thread guide		針棒糸案内	1
5		B1418-552-A00	Needle bar thread latch		針棒糸掛ケ	1
6		B1403-155-000	Needle bar lower bushing		針棒下メタル	1
8		B1411-481-0A0	Needle bar connection asm.		針棒抱キ	1
9		SS-6090670-TP	Screw		針棒抱キ締メネジ	(1)
10		B1414-232-000	Slide block		針棒抱キ案内コロ	1
11		B1902-481-0A0-B	Thread take-up lever asm.	A.11/75	天ビン腕 (組)	1
12		SS-6091210-TP	Clamp screw	D.12/83	天ビン腕締メネジ	-
12-1		SS-7091810-SP	Screw 9/64-40 L=17.5	A.12/83	天ビン腕締メネジ	(1)
13		B1901-481-000-A	Thread take-up	A.11/75	天ビン	1
14		SS-6090670-TP	Screw	A.11/75	天ビン止メネジ	2
15		B1908-481-000-A	Tension plate	A.11/75	天ビン糸調子板	1
16		B1910-481-000	Tension spring	A.11/75	天ビン糸調子バネ	1
17		B1909-481-000	Tension post	D.11/82	天ビン糸調子板軸	-
17-1		B1909-481-000-A	Tension post	A.11/82	天ビン糸調子板軸	1
18		B1402-552-000-A	Needle bar upper bushing		針棒上メタル	1
19		SS-8150310-SP	Screw		針棒メタル止メネジ	1
20		B1405-012-000	Plug		針棒上メタル蓋	1
21		CQ-2020000-00	Oil wick	D.8/82	針棒給油油心	-
22		B1201-481-000	Main shaft	D.5/85	B1201-481-000-A	-
		B1201-481-000-A	Main shaft	A.5/85	上軸	1
23		B1213-552-000-A	Oil adjusting pin	A.2/80	クランク油量調節ピン	1
24		RO-0291801-00	Rubber ring		クランク油量調節ピンOリング	1
26		B1215-552-000	Collar		クランク油量調節カラー	1
27		B1226-552-000	Oil felt		クランク油量制限フェルト	1
28		B1206-481-0A0	Counterweight asm.		釣合錘 (組)	1
29		B1206-481-0B0	Counterweight asm.		釣合錘 (組)	(1)
30		SS-8150710-SP	Needle bar crank set screw		針棒クランク止メネジ	(1)
31		SS-7681650-TP	Screw (A)		釣合錘止メネジ (A)	(1)
32		SS-8681950-SP	Screw (B)		釣合錘止メネジ (B)	(1)
33		RO-0442401-00	Rubber ring		釣合錘止メネジOリング	(1)
34		B1408-481-000	Needle bar link		針棒クランクロッド	(1)
35		B1905-541-800	Needle bearing		針棒クランクニードルベアリング	(1)
36		B1903-552-000	End screw, left hand		針棒クランク左ネジ	(1)
38		B1202-481-000	Main shaft front bushing		上軸前メタル	1
39		SS-8151150-SP	Screw	D.11/83	上軸メタル止メネジ	-
40-1		B1203-481-000-A	Main shaft intermediate bushing	D.7/83	上軸中メタル	-
40-2		B1203-481-800	Main shaft intermediate bushing	A.7/83	上軸中メタル	1
41		SS-7151120-SP	Screw		上軸中メタル止メネジ	1
42		CS-147121E-SH	Main shaft thrust collar asm.		上軸スラスト (組)	2
43		SS-8660810-TP	Screw		上軸スラスト受止メネジ	(4)
44		D1204-555-BA0	Main shaft rear bushing asm.	D.4/81	上軸後メタル (組)	-
44-1		D1204-555-DA0	Main shaft rear bushing asm.	A.4/81	上軸後メタル (組)	1
45		D1204-555-B00	Rear bushing	D.4/81	上軸後メタル	-
45-1		D1204-555-D00	Rear bushing	A.4/81	上軸後メタル	(1)
46		RO-2943101-00	Rubber ring	D.4/81	上軸後メタルOリング	-
47		B1208-552-000-A	Oil seal	D.4/81	上軸後メタルオイルシール	-
48		D1230-555-800	Needle bearing		上軸後ニードルベアリング	(2)
49		D1231-555-800	Thrust washer		スラスト座金	(2)
50		D1232-555-800	Stop ring, for needle bearing		ニードル止メ輪	(2)
50-1		D1208-555-D00	Oil seal	A.4/81	上軸後メタルオイルシール	1
51		B1217-555-000	Hand wheel	D.5/85	ハズミ車	-
51-1		B1217-490-000	Hand wheel	A.5/85	ハズミ車	1
52		B1233-012-000	End screw	D.4/79	SS-7701010-SP	-
		SS-7701010-SP	End screw	A.4/79	ハズミ車押シ上ゲネジ	1
53		SS-8151550-SP	Screw		ハズミ車止メネジ	2

Note (注記) 01..... Special order part 特別注文部品

3. PRESSER BAR & LOWER SHAFT COMPONENTS

押工棒・下軸関係



3. PRESSER BAR & LOWER SHAFT COMPONENTS

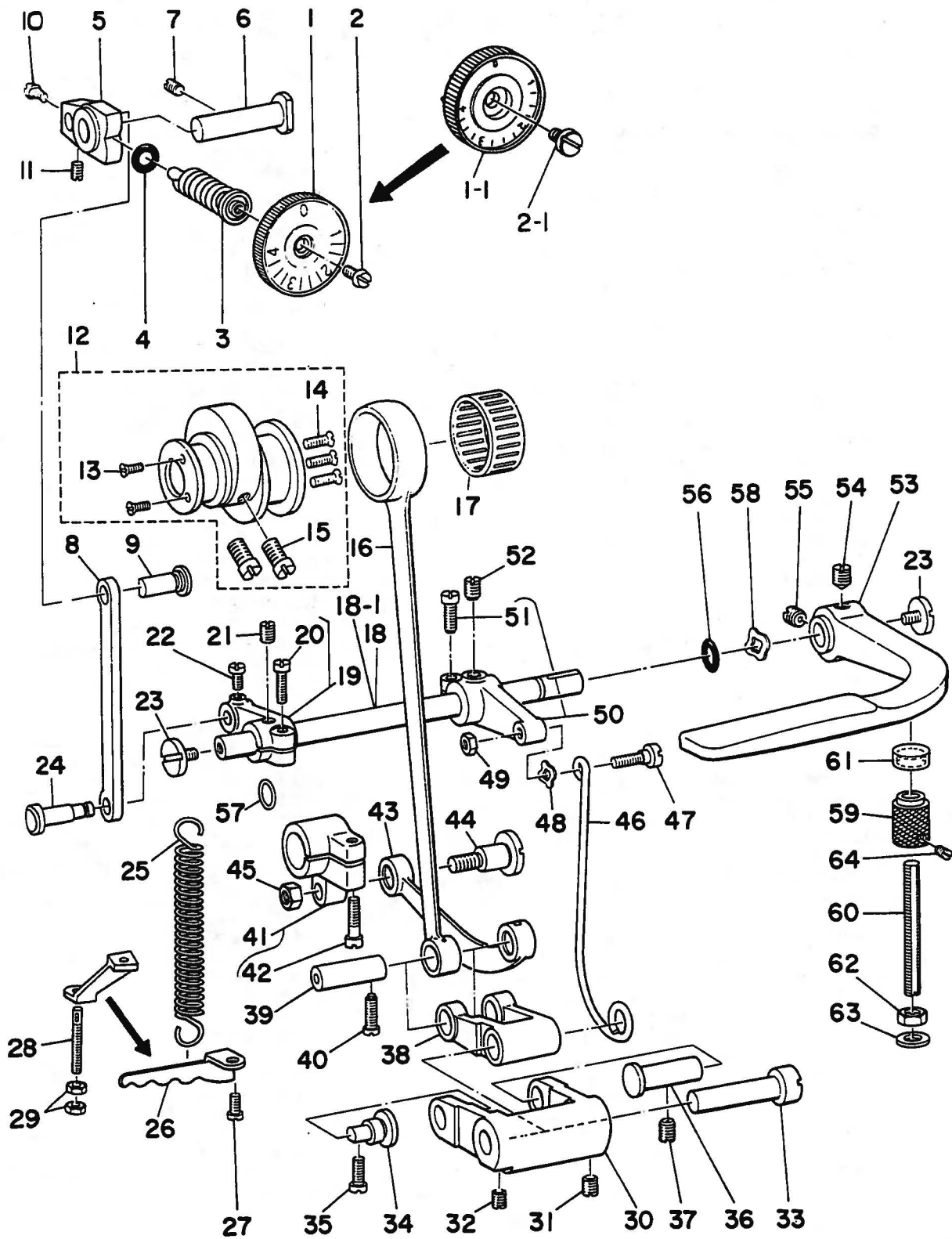
下軸関係

Ref. No.	Note	Part No.	Description	E.C.	品名	Amt. Req.
	注記	品番		変更年月		数量
1		B1524-481-0A0	Presser foot asm.		押エ(組)	1
2		SS-5060310-SP	Stopper screw		チェーンストッパーネジ	(1)
2-1	001	B1524-481-0B0	Presser foot asm. (FINGER GUARD)	A.8/76	押エ(組)指ガード付	1
3		SS-7091110-TP	Presser foot screw		押エ止メネジ	1
4		B1528-481-000	Thread cutter		糸切り刃	1
5		B1501-127-000	Presser bar		押エ棒	1
6		B1502-541-000	Lower bushing		押エ棒下メタル	1
8		CO-2020000-00	Oil wick for presser bar		押エ棒油心	0.2
9		B1507-481-0A0	Presser bar guide bracket asm.		押エ棒抱キ(組)	1
10		SS-7111110-TP	Clamp screw		押エ棒抱キ締ネジ	(1)
11		B1510-227-000	Guide bar		押エ案内棒	1
12		B1505-227-000-A	Presser spring		押エ調節バネ	1
13		B1509-227-000	Presser spring regulator		押エ調節ネジ	1
14		B1511-555-000	Nut	A.7/79	押エ調節ネジナット	1
15		B1515-552-000	Lifting lever		引キ上げ板	1
16		SD-0630275-SP	Hinge screw (A)		引キ上げ板段ネジ(A)	1
17		SD-0630301-SP	Hinge screw (B)		引キ上げ板段ネジ(B)	1
18		B1516-552-000	Link, left		引キ上げ板リンク	1
19		B1517-552-000	Hinge pin		引キ上げ板リンク軸	1
20		B3431-581-000	Gasket		引キ上げ板リンク軸パッキン	1
21		B1523-226-000	Snap ring (B)		引キ上げ板リンク軸止輪(B)	1
22		RE-0600000-KO	Snap ring		引キ上げ板リンク軸止輪	1
23		B1518-481-0B0	Hand lifter cam asm.	A.1/76	押エ上げカム(組)	1
24		B1518-481-0A0	Hand lifter cam asm.	A.12/78	押エ上げカム(組)	(1)
25		RO-0371801-00	Rubber ring	A.12/78	押エ上げ軸Oリング	(1)
26		WP-0740516-SP	Washer	A.12/78	押エ上げ軸座金	1
28		B1520-552-0A0	Hand lifter asm.		押エ上げレバー	1
29		SS-7120910-SP	Screw		押エ上げレバー止メネジ	(1)
30		B3412-415-000	Lifting lever connecting rod		膝上げ横棒	1
31		B3416-552-000	Hinge screw		膝上げ横棒段ネジ	2
32		RE-0500000-KO	Snap ring		膝上げ横棒止メ環	2
33-1		B3414-415-000-A	Lifting lever link, right	A.4/79	膝上げリンク腕	1
34-1		B3416-415-000-A	Swivel	A.4/79	ツリ棒ダルマ	1
36		SD-0600322-SD	Hinge screw	A.4/79	ツリ棒ダルマ止メネジ	1
37		B3415-481-000	Lifting lever connecting rod, vertical		膝上げ連結棒	1
38		NS-6620310-SP	Nut		膝上げ連結棒ナット	1
39		B1308-481-0C0	Gear complete		上下傘歯車(組)	1
40		SS-8660B10-TP	Screw		傘歯車止メネジ	(8)
41		B1306-155-0B0	Gear, upper asm.		上傘歯車(組)	(1)
42		B1305-012-0A0	Gear upper (LARGE) asm.		上歯車(大)(組)	(1)
43		B1306-155-0A0	Pinion (UPPER) asm.		上歯車(小)(組)	(1)
44		B1308-481-0B0	Gear lower asm.		下傘歯車(組)	(1)
45		B1308-481-0A0	Gear lower (LARGE) asm.		下歯車(大)(組)	(1)
46		B1306-155-0A0	Pinion (LOWER) asm.		下歯車(小)(組)	(1)
47		B1301-481-000	Upright shaft		立軸	1
48		B1302-552-B00	Upper bushing		立軸上メタル	1
49	☆	B1303-481-000	Lower bushing	D.1/83	B1303-552-B00	—
	☆	B1303-552-B00	Lower bushing	A.1/83	立軸下メタル	1
50		SS-8151150-SP	Screw		立軸メタル止メネジ	2
51		B1801-481-000-A	Lower shaft		下軸	1
52	☆	B1804-481-000	Lower shaft rear bushing	D.1/83	B1607-352-000	—
		B1607-352-000	Lower shaft rear bushing	A.1/83	下軸後メタル	1
53		SS-8151150-SP	Screw	A.10/76	下軸後メタル止メネジ	1
54		B1432-027-000	Oil felt, for lower shaft rear bushing		下軸後メタルフェルト	1
55		CS-111121A-SH	Thrust collar asm.		下軸スラスト受	1
56		SS-8660B10-TP	Screw		下軸スラスト受止メネジ	(2)
57		B1803-481-000	Lower shaft intermediate bushing		下軸中メタル	1
58		SS-8151150-SP	Screw		下軸中メタル止メネジ	1
59		B1802-481-000	Lower shaft front bushing		下軸前メタル	1
60		SS-8151150-SP	Screw		下軸前メタル止メネジ	1
61		B1813-481-000	Oil seal		下軸前メタルオイルシール	1
62		B2226-481-000	Looper thread guard bushing		下糸保護ボス	1

Note (注記) 001 Special order part 特別注文部品

4. FEED MECHANISM COMPONENTS (1)

送り関係(1)

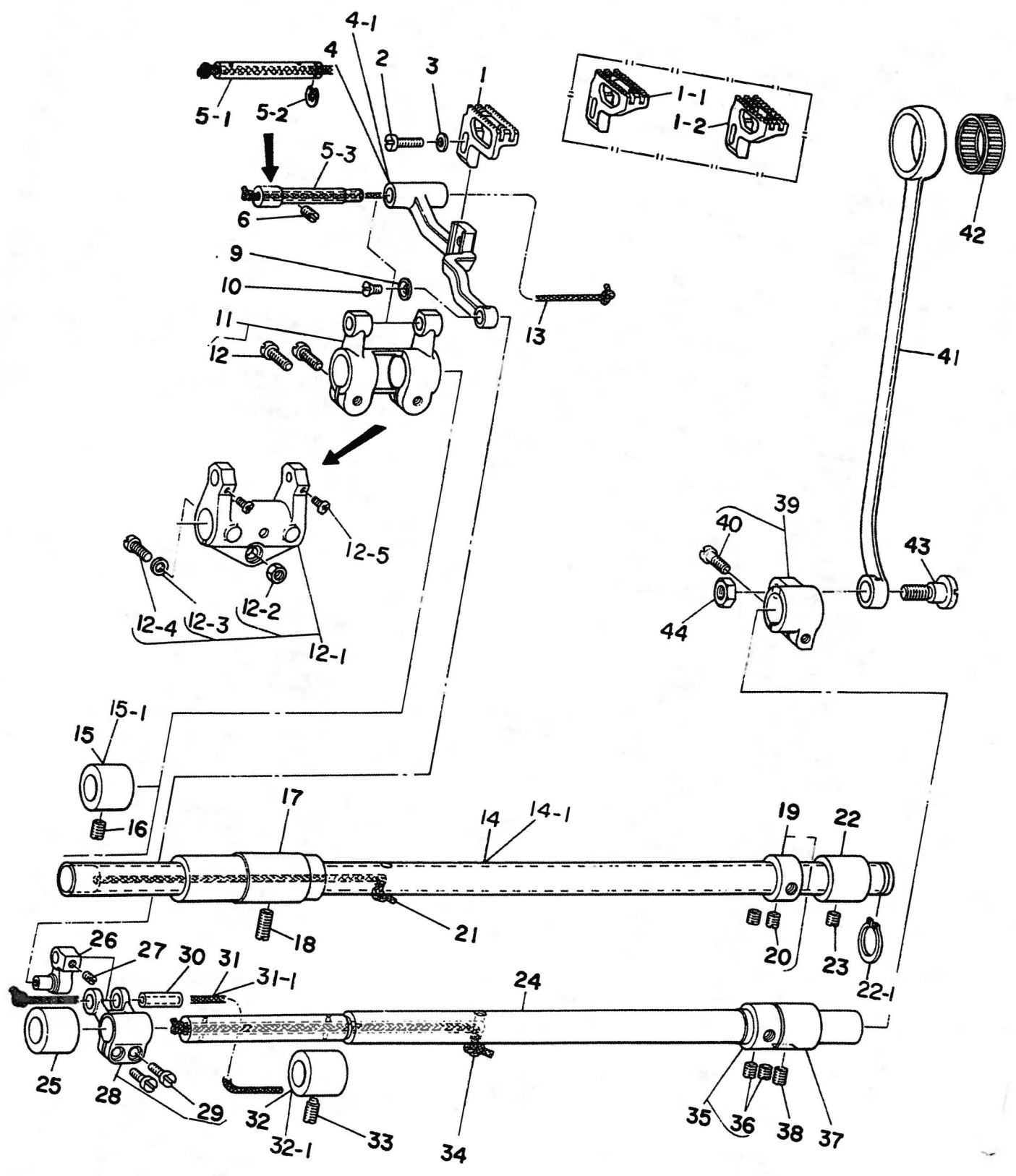


4. FEED MECHANISM COMPONENTS (1)

送り関係(1)

Ref. No.	Note	Part No.	Description	E.C.	品名	Amt. Req.
	注記	品番		変更年月		数量
1		B1623-555-0A0-A	Stitch dial asm.	A.6/82	目盛板(組).....	1
1-1		B1623-555-000-A	Stitch dial	D.6/82	B1623-555-0A0-A	-
2		SS-6121050-SP	... Screw	A.6/82	目盛板止メネジ	1
2-1		SS-6120930-SP	... Screw	D.6/82	SS-6121050-SP	-
3		B1634-555-000-B	Stitch length regulating screw		送り調節ネジ.....	1
4		RO-0742401-00	... Rubber ring		送り調節ネジOリング.....	1
5		B1620-481-000	Feed regulator	A.10/76	送り調節台.....	1
6		B1622-555-000	... Hinge stud		送り調節台止メ軸.....	1
7		SS-8150710-SP	... Screw	A.11/79	送り調節台止メ軸止メネジ.....	1
8		B1625-555-000	Feed regulator connecting rod		送り調節器ロッド.....	1
9		B1626-555-000	... Pin		送り調節器ロッドピン.....	1
10		SS-7110720-SP	... Screw (A)		送り調節器ロッドピン止メネジ(A).....	1
11		SS-8110510-SP	... Screw (B)		送り調節器ロッドピン止メネジ(B).....	1
12		B1610-481-0B0	Feed eccentric cam asm.		送り偏心カム(組).....	1
13		SS-2090710-SP	... Cover set screw		送り偏心カム蓋ネジ.....	(2)
14		SS-2110930-SP	... Thrust plate set screw		送りカムスラスト受止メネジ.....	(3)
15		SS-6661110-SP	... Screw		送りカム止メネジ.....	(2)
16		B1612-161-000	Feed rocker shaft connecting rod		水平送りロッド.....	1
17	02	B1636-581-800	... Needle bearing		水平送りニードルベアリング.....	1
18		B1621-555-000	Reverse feed control lever shaft	D.5/81	送り調節レバー軸.....	-
18-1		B1621-555-000-A	Reverse feed control lever shaft	A.5/81	送り調節レバー軸.....	1
19		B1627-555-0A0	... Crank asm.		引張りバネ掛け調節器腕(組).....	1
20		SS-6121210-SP	... Clamp screw		引張りバネ掛け調節器腕締メネジ.....	(1)
21		SS-8150710-SP	... Set screw		引張りバネ掛け調節器腕止メネジ.....	1
22		SS-7110910-SP	Set screw, for suspension stud		引張りバネ掛け軸止メネジ.....	1
23		SS-7620750-SP	End screw.....		レバー軸押シネジ.....	2
24		B1628-555-000	Tension spring suspension stud		引張りバネ掛け軸.....	1
25		B1646-555-000	Tension spring		引張りバネ.....	1
26		B1632-555-000	... Suspension bracket	D.7/82	B1636-555-000.....	-
		B1636-555-000	Tension spring suspension bracket	A.7/82	引張りバネ掛け.....	1
27		SS-7111120-SP	... Screw.....		引張りバネ掛け止メネジ.....	1
28		B1649-161-000	... Adjusting screw	D.7/82	引張りバネ調節ネジ.....	-
29		NS-6110420-SP	... Nut	D.7/82	引張りバネ調節ネジナット.....	-
30		B1617-555-000	Feed driving rocker		送り調節リンク.....	1
32		SS-8620610-SP	... Screw (B)	M.8/79	送り調節二又リンク止メネジ(B).....	2
33		B1615-555-000	... Hinge pin		送り調節二又リンクピン.....	1
34		B1619-555-000	... Hinge stud		送り調節リンク支エピン.....	1
35		SS-7111120-SP	... Screw		送り調節リンク支エピン止メネジ.....	1
36		B1618-161-000	Feed driving rocker arm hinge pin		送り調節リンクピン.....	1
37		SS-8150710-SP	... Screw		送り調節リンクピン止メネジ.....	1
38		B1614-555-000	Feed driving rocker arm		送り調節二又リンク.....	1
39		B1633-555-000	... Connecting pin		水平送りロッドピン.....	1
40		SS-7111260-SP	... Screw		水平送りロッドピン止メネジ.....	1
41		B1608-161-0A0	Feed rocker shaft crank, rear asm.		水平送り腕(組).....	1
42		SS-6121610-TP	... Clamp screw		水平送り腕締メネジ.....	(1)
43		B1606-481-000	Connecting rod		水平送り連結棒.....	1
44		SD-1020701-SP	... Hinge screw		水平送り腕段ネジ.....	1
45		NS-6680320-SP	... Nut	A.7/79	水平送り腕段ネジナット.....	1
46		B1630-555-000	Feed driving rocker arm connecting rod		送り調節ロッド.....	1
47		SD-0500401-SP	... Hinge screw		送り調節ロッド段ネジ.....	1
48		WZ-0541510-KP	... Washer		送り調節ロッド座金.....	1
49		NS-6120310-SP	... Nut		送り調節ロッド段ネジナット.....	1
50		B1629-555-0A0	Control lever crank, rear asm.		送り調節腕(組).....	1
51		SS-6121210-SP	... Clamp screw		送り調節腕締メネジ.....	(1)
52		SS-8150710-SP	... Screw		送り調節腕止メネジ.....	1
53		B1624-555-000	Reverse feed control lever		送りレバー.....	1
54		SS-8660970-TP	... Screw (A)		送りレバー止メネジA.....	1
55		SS-8660810-TP	... Screw (B)		送りレバー止メネジB.....	1
56		RO-0691801-00	... Rubber ring (LARGE)		レバー軸Oリング(大).....	1
57		RO-0611801-00	... Rubber ring (SMALL)	D.7/82	レバー軸Oリング(小).....	-
58		WZ-1052010-KP	... Waved washer		送りレバー軸座金.....	1
59		B1660-481-000	... Stopper		レバーストッパー.....	1
60		B1661-481-000	... Screw.....		レバーストッパーネジ.....	1
61		B1662-481-000	... Rubber cushion		レバーストッパーゴム.....	1
62		NS-6150430-SP	... Nut		レバーストッパーナット.....	1
63		WP-0621016-SD	... Washer		レバーストッパーネジ座金.....	1
64		SS-8090540-SP	... Screw.....		レバーストッパー止ネジ.....	1

Note (注記) 02 Selective part 選択部品



5. FEED MECHANISM COMPONENTS (2)

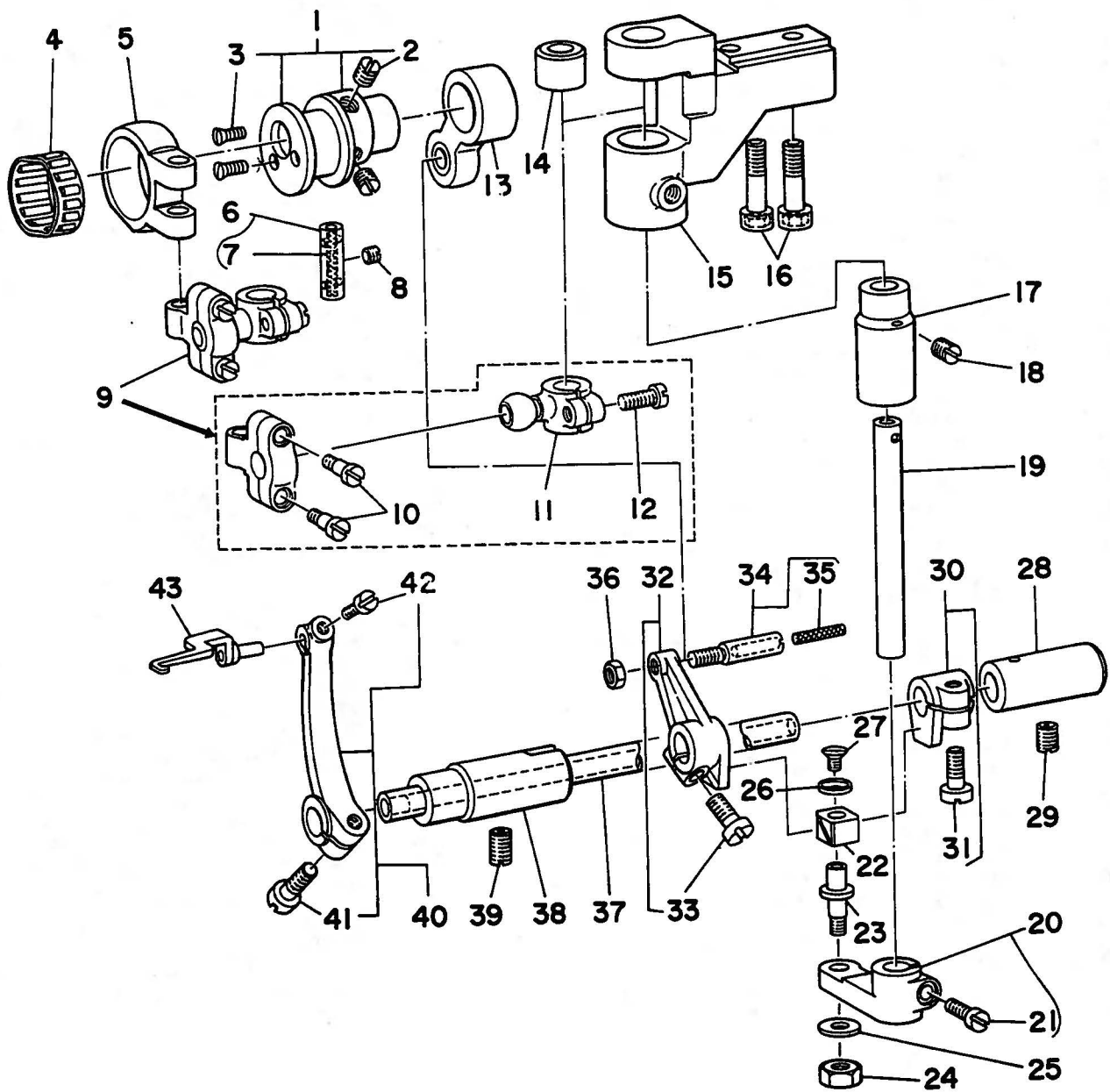
送り関係(2)

Ref. No.	Note	Part No.	Description	E.C.	品名	Amt. Req.
	注記	品番		変更年月		数量
1		B1613-481-F00	Feed dog	A.2/76	送り.....	1
1-1	01	B1613-481-D00	Feed dog with coarse teeth	A.7/75	送り(粗歯).....	1
1-2	001	B1613-481-G00	Feed dog for urethane pad	A.4/77	送り(ウレタンパット用).....	1
2		SS-7111410-TP	... Screw		送り取付ネジ.....	1
3		WP-0480856-SP	... Washer		送り取付ネジ座金.....	1
4	☆	B1602-481-000	Feed bar	D.9/83	送り台.....	-
4-1	☆	B1602-481-000-A	Feed bar	A.9/83	送り台.....	1
5-1	☆	B1604-012-000-A	... Shaft	D.9/83	送り台軸.....	-
5-2	☆	RE-0500711-KP	Snap ring	D.9/83	送り台軸止メ輪.....	-
5-3	☆	B1604-486-000	Feed bar shaft	A.9/83	送り台軸.....	1
6	☆	SS-8620610-SP	... Clamp screw	D.9/83	送り台軸締メネジ.....	-
9		B1715-481-000	Countersunk washer		ビン皿座金.....	1
10		SS-1080510-SP	... Screw		ビン皿座金ネジ.....	1
11	☆	B1603-481-0A0	Feed rocker asm.	D.9/83	送り台腕.....	-
12	☆	SS-7111310-TP	... Clamp screw	D.9/83	送り台腕締メネジ.....	-
12-1	☆	B1603-486-0A0	Bushing intermediate	A.9/83	送り台腕(組).....	1
12-2	☆	NS-6120310-SP	Nut 3/16-28	A.9/83	6カクナット3 16-28.....	(1)
12-3	☆	WP-0480856-SP	Washer 4.8 x 8.4 x 0.8	A.9/83	座金4.8x8.4x0.8.....	(1)
12-4	☆	SS-6121610-SP	Screw 3/16-28 L=5.5	A.9/83	送り台腕締ネジ.....	(1)
12-5	☆	SS-6090810-SP	Screw 9/64-40 L=7.5	A.9/83	ネジ9 64-40L=7.5.....	2
13		CQ-3030000-00	... Oil wick	A.8/75	送り台腕油心.....	0.2
14	☆	B1601-481-000-A	Feed rocker shaft	D.9/83	水平送り軸.....	-
14-1	☆	B1601-555-000	Feed rocker shaft	A.9/83	水平送り軸.....	1
15	☆	B1604-155-000	... Front bushing	D.9/83	送り軸前メタル.....	-
15-1	☆	B1605-555-000	Feed rocker shaft bushing, front A	A.9/83	送り軸前メタル.....	1
16	☆	SS-8150710-SP	... Screw	D.9/83	水平送り軸前メタル止メネジ.....	-
17	☆	B1605-481-000	... Intermediate bushing	D.9/83	水平送り軸中メタル.....	-
18	☆	SS-8150710-SP	... Screw	D.9/83	水平送り軸中メタル止メネジ.....	-
19	☆	CS-147121A-SH	... Thrust collar asm.	M.9/83	送り軸スラスト受ケ(組).....	1
20	☆	SS-8660610-TP	... Screw	M.9/83	送り軸スラスト受ケ止メネジ.....	(2)
21	☆	CQ-3030000-00	... Oil wick	M.9/83	水平送り軸油心.....	0.3
22		B1702-155-000	... Rear bushing		水平送り軸後メタル.....	1
22-1	☆	RC-1381001-KP	Retaining ring	A.9/83	送り軸止メ輪.....	1
23		SS-8150710-SP	... Screw	A.2/77	水平送り軸後メタル止メネジ.....	1
24		B1701-481-000	Feed driving shaft		上下送り軸.....	1
25		B1604-155-000	... Front bushing		送り軸前メタル.....	1
26		B1713-481-0A0	Feed bar link asm.		上下送りリンク(組).....	1
27		SS-8110410-TP	Screw, for link pin		上下送り二又腕ピン止メネジ.....	1
28		B4103-352-0A0	Feed rocker shaft crank.asm.		上下送り二又腕(組).....	1
29		SS-6621220-SP	... Clamp screw		上下送り二又腕締メネジ.....	(2)
30		B1610-430-000	... Pin		上下送り二又腕ピン.....	1
31	☆	CQ-2520000-00	... Oil wick	D.8/83	上下送り二又腕ピン油心.....	-
	☆	CQ-3030000-00	Oil wick	A.8/83	上下送り軸油心.....	0.2
32	☆	B1710-481-000	... Intermediate bushing	D.11/82	上下送り軸中メタル.....	-
	☆	B1604-155-000	Bushing, intermediate	A.11/82	上下送り軸中メタル止メネジ.....	1
33		SS-8151150-SP	... Screw		上下送り軸中メタル止メネジ.....	1
34		CQ-3030000-00	... Oil wick.....		上下送り軸油心.....	0.2
35		CS-147121A-SH	... Thrust collar asm.		上下送り軸スラスト受ケ(組).....	1
36		SS-8660610-SP	... Screw		上下送り軸スラスト受ケ止メネジ.....	(2)
37		B1702-155-000	... Rear bushing		上下送り軸後メタル.....	1
38		SS-8150710-SP	... Screw		上下送り軸後メタル止メネジ.....	1
39		B1703-155-0A0	Feed driving shaft crank, rear asm.		上下送り腕(組).....	1
40		SS-6121610-TP	... Clamp screw		上下送り腕締メネジ.....	(1)
41		B1708-481-000	Feed driving shaft connecting rod		上下送りロッド.....	1
42	002	B1712-481-00B	... Needle bearing		上下送りニードルベアリング.....	1
43		SD-1020701-SP	... Hinge screw.....		上下送りロッド段ネジ.....	1
44		NS-6680410-SP	... Nut		上下送りロッド段ネジナット.....	1

Note (注記) 01 Special order part 特別注文部品
 002 Selective part 選択部品

6. THREAD SPREADER COMPONENTS

糸さばき関係



THREAD SPREADER COMPONENTS

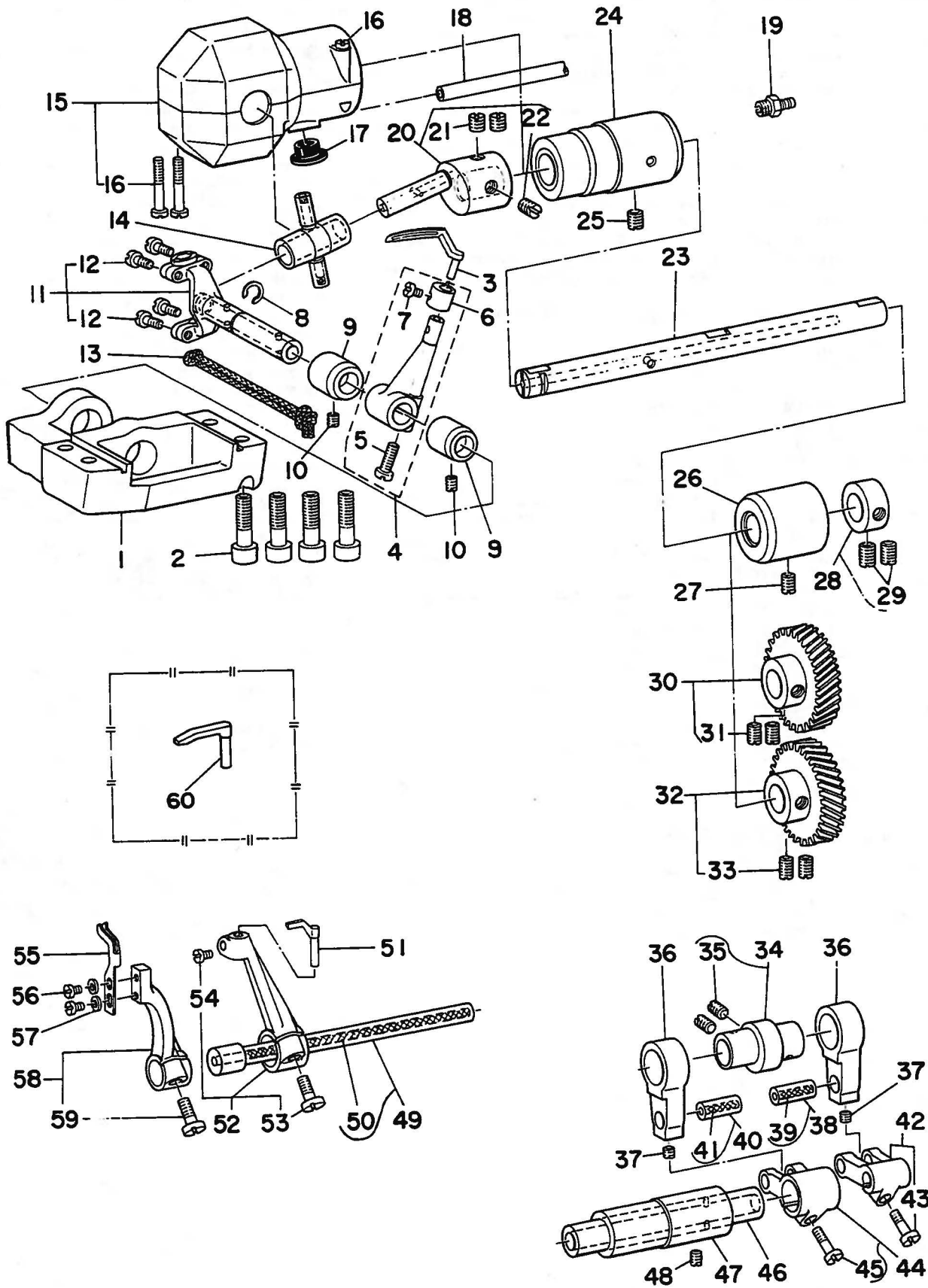
糸さばき関係

Ref. No.	Note	Part No.	Description	E.C.	品名	Amt. Req.
	注記	品番		変更年月		数量
1		B2101-481-0B0	Thread spreader eccentric asm.		糸サバキカム(組)	1
2		SS-8150710-TP	Screw	A.11/75	糸サバキカム止メネジ	(2)
3		SS-2080810-SP	Cover set screw		糸サバキカム蓋止メネジ	(2)
4	002	B2103-481-00B	Bearing		糸サバキカムベアリング	1
5		B2105-481-000	Left & right driving rod (A)		左右ロッド(A)	1
6		B1403-352-0A0	Pin asm.		左右ロッドピン(組)	1
7		CQ-2020000-00	Oil wick		左右ロッドピン油心	(0.1)
8		SS-8110410-TP	Pin set screw		左右ロッドピン止メネジ	1
9		B2106-481-0A0	Left & right driving rod (B) asm.		左右ロッド(B)(組)	1
10		SD-0460701-TP	Connecting screw	D.2/76	SD-0450701-TP	-
		SD-0450701-TP	Connecting screw	A.2/76	左右ロッド(B)結合ネジ	(1)
11		B2107-481-000	Left & right driving arm		左右腕	(1)
12		SS-7111110-TP	Clamp screw		左右腕締メネジ	(1)
13		B2117-481-0A0	Fore & aft driving rod asm.		前後ロッド(組)	1
14		B2110-481-000	Fore & aft driving shaft upper bushing		前後軸上メタル	1
15		B2109-481-000	Left & right driving shaft mounting base		左右軸台	1
16		SS-6152212-SP	Screw		左右軸台止メネジ	2
17		B2111-481-000	Left & right driving shaft lower bushing		左右軸下メタル	1
18		SS-8150710-SP	Screw		左右軸下メタル止メネジ	1
19		B2108-481-000	Left & right driving shaft		左右軸	1
20		B2112-481-0A0	Slide block bracket asm.		糸サバキ角ゴマ腕(組)	1
21		SS-7111110-TP	Clamp screw		糸サバキ角ゴマ腕締メネジ	(1)
22		B1414-232-000	Slide block		糸サバキ角ゴマ	1
23		B1827-232-000	Pin		糸サバキ角ゴマピン	1
24		NS-6120310-SP	Nut		角ゴマピンナット	1
25		WP-0501016-SD	Washer		角ゴマピン座金	1
26		B1715-481-000	Counter-sunk washer		ビン皿座金	1
27		SS-1080510-SP	Screw		ビン皿座金ネジ	1
28		B2124-481-000	Thread spreader driving shaft rear bushing		糸サバキ軸後メタル	1
29		SS-8150710-SP	Screw		糸サバキ軸後メタル止メネジ	1
30		B2115-481-0A0	Thrust collar, for slide block asm.		糸サバキ角ゴマスラスト受(組)	1
31		SS-6121220-TP	Clamp screw		角ゴマスラスト受締メネジ	(1)
32		B2120-481-0A0	Fore & aft driving arm asm.		前後腕(組)	1
33		SS-6121220-TP	Clamp screw		前後腕締メネジ	(1)
34		B2119-481-0A0	Pin asm.		前後腕ピン(組)	1
35		CQ-2020000-00	Oil wick		前後腕ピン油心	(0.1)
36		NS-6120310-SP	Nut		前後腕ピンナット	1
37		B2122-481-000	Thread spreader driving shaft		糸サバキ軸	1
38		B2123-481-000	Front bushing		糸サバキ軸前メタル	1
39		SS-8150710-SP	Screw		糸サバキ軸前メタル止メネジ	1
40		B2125-481-0A0	Thread spreader driving arm asm.		糸サバキ腕(組)	1
41		SS-6121220-TP	Clamp screw		糸サバキ腕締メネジ	(1)
42		SS-7090520-TP	Thread spreader screw	A.11/75	糸サバキ止メネジ	(1)
43		B2126-481-0A0	Thread spreader asm.		糸サバキ(組)	1

Note (注記) 002 Selective part 選択部品

7. LOOPER & NEEDLE GUARD COMPONENTS

ルーバ・針受関係



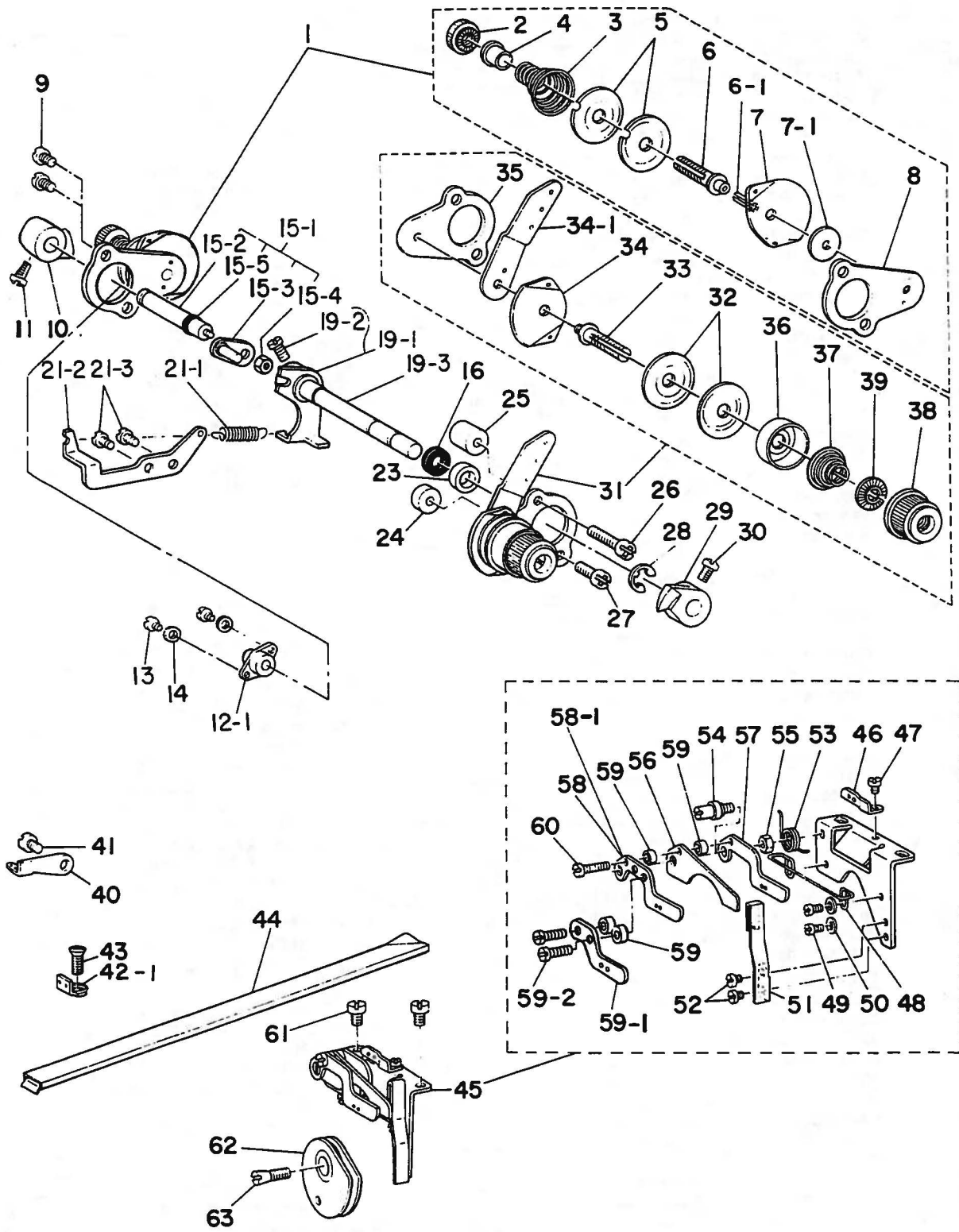
7. LOOPER & NEEDLE GUARD COMPONENTS

ルーパ・針受関係

Ref. No.	Note	Part No.	Description	E.C.	品名	Amt. Req.
	注記	品番		変更年月		数量
1		B2013-481-000-A	Looper mounting base		ルーバー台	1
2		SS-6152212-SP	. . . Screw		ルーバー台取付ネジ	4
3		B2030-481-000	Looper		ルーバー	1
4		B2015-481-0A0	Looper rocker asm.		ルーバー腕(組)	1
5		SS-6121220-TP	. . . Clamp screw		ルーバー腕締ネジ	(1)
6		B2025-481-000	. . . Collar		ルーバー腕カラー	(1)
7		SS-7090520-TP	Looper set screw		ルーバー取付ネジ	(1)
8		B2032-481-000	Looper driving link set ring		ルーバーリンク止メネジ	1
9		B2012-481-000	. . . Bushing		ルーバーリンクメタル	2
10		SS-8110410-TP Screw		ルーバーリンクメタル止メネジ	2
11		B2010-481-0A0	Looper rocker shaft asm.		ルーバーリンク(組)	1
12		SS-7090910-TP	. . . Connecting screw		ルーバーリンク結合ネジ	(4)
13		CQ-5050000-00	. . . Oil wick		ルーバーリンク油心	0.2
14		B2008-481-000	Trunnion		トラニオン	1
15		B2014-481-0A0	Looper crank cover asm.		クランクカバー(組)	1
16		SS-6092120-SP	. . . Clamp screw		クランクカバー締ネジ	(3)
17		TA-1050504-R0	. . . Rubber plug	A.12/79	クランクカバー穴キャップ	1
18	☆	BP-4000000-00	. . . Oil drain tube	D.4/85	BT-0500300-EA	-
	☆	BT-0500300-EA	Tube	A.12/82	クランクカバー排油パイプ	0.1
19	☆	SQ-1150451-MZ	Oil tube connecting screw	D.4/85	排油パイプ連結ネジ	1
20		B2006-481-0A0	Looper crank asm.		ルーバークランク(組)	1
21		SS-8660810-TP	. . . Screw		ルーバークランク止メネジ	(2)
22		B2007-481-000	Looper crank adjusting screw		クランク調節ネジ	(1)
23		B2001-481-000-A	Looper crank driving shaft		ルーバー軸	1
24		B2002-481-000	. . . Front bushing		ルーバー軸前メタル	1
25		SS-8150710-SP Screw		ルーバー軸前メタル止メネジ	1
26		B1803-481-000	. . . Rear bushing		ルーバー軸後メタル	1
27		SS-8150710-SP Screw		ルーバー軸後メタル止メネジ	1
28		CS-111121A-SH	. . . Thrust collar asm.		ルーバー軸スラスト受ケ(組)	1
29		SS-8660810-TP Screw		ルーバー軸スラスト受ケ止メネジ	(2)
30		B2004-481-0A0	. . . Gear asm. (UPPER)		ルーバーギヤー(上)(組)	1
31		SS-8660810-TP Screw		ルーバーギヤー止メネジ	(2)
32		B2005-481-0AB	. . . Gear asm. (LOWER)		ルーバーギヤー(下)(組)	1
33		SS-6660710-TP Screw	A.12/75	ルーバーギヤー止メネジ	(2)
34		B2301-481-0A0	Needle guard cam asm.		針受カム(組)	1
35		SS-8150710-TP	. . . Screw	A.2/78	針受カム止メネジ	(2)
36		B2302-481-000	Needle guard crank rod		針受ロッド	2
37		SS-8110410-SP	Pin set screw		針受二又腕ピン止メネジ	2
38		B1610-430-0A0	Loop guide rocker fork connecting pin asm.		ルーパガイド二又腕ピン(組)	1
39		CQ-3030000-00	. . . Oil wick		ルーパガイド二又腕ピン油心	(0.1)
40		B1610-430-0A0	Needle guard rocker fork connecting pin asm. ...		針受二又腕ピン(組)	1
41		CQ-3030000-00	. . . Oil wick		針受二又腕ピン油心	(0.1)
42		B2303-481-0A0	Loop guide rocker fork asm.		ルーパガイド二又腕(組)	1
43		SS-7111110-TP	. . . Clamp screw		ルーパガイド二又腕締ネジ	(1)
44		B2304-481-0A0	Needle guard rocker fork asm.		針受二又腕(組)	1
45		SS-7111310-TP	. . . Clamp screw	A.8/75	針受二又腕締メネジ	(1)
46		B2306-481-000	Needle guard driving shaft		針受軸	1
47		B2307-481-000	. . . Bushing		針受軸メタル	1
48		SS-8150710-SP Screw	A.2/77	針受軸メタル止メネジ	1
49		B2305-481-0A0	Loop guide driving shaft asm.		ルーパガイド軸(組)	1
50		CQ-2000000-00	. . . Oil wick	A.8/75	ルーパガイド軸油心	(0.3)
51		B2311-481-000-A	Needle guard		針受	1
52		B2309-481-0A0	Needle guard rocker arm asm.		針受腕(組)	1
53		SS-6121220-TP	. . . Clamp screw		針受腕締メネジ	(1)
54		SS-7090910-TP	Needle guard set screw		針受止メネジ	(1)
55		B2310-481-000	Loop guide		ルーパガイド	1
56		SS-7090520-TP	. . . Screw		ルーパガイド止メネジ	2
57		WP-0371026-SD	. . . Washer		ルーパガイド止メネジ座金	2
58		B2308-481-0A0	Loop guide rocker arm asm.		ルーパガイド腕(組)	1
59		SS-6121220-TP	. . . Clamp screw		ルーパガイド腕締メネジ	(1)
60	☆	B2312-481-000	Needle guard	A.4/83	コテイハリウケ	1

8. TENSION & LOOPER THREAD TAKE-UP COMPONENTS

糸調子・下糸カム関係



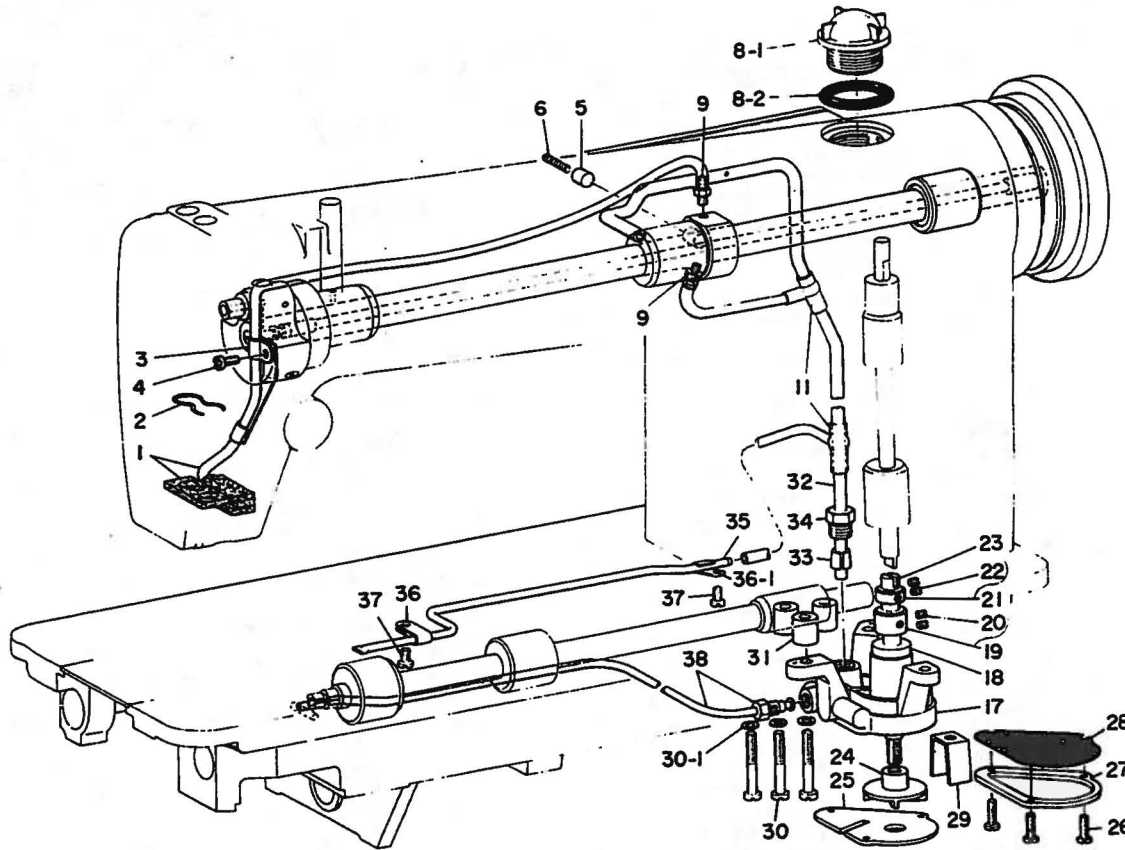
8. TENSION & LOOPER THREAD TAKE-UP COMPONENTS

糸調子・下糸カム関係

Ref. No.	Note	Part No.	Description	E.C.	品名	Amt. Req.
	注記	品番		変更年月		数量
1		D3103-481-DA0	Tension controller asm.	A.10/79	下糸調子(組)	1
2		B2314-019-000	Looper thread tension nut		下糸調子棒ナット	(1)
3		B3106-481-000	Looper thread tension spring		下糸調子バネ	(1)
4		B2312-019-000	Looper thread tension post collar		下糸調子バネ座	(1)
5		B3126-352-000	Looper thread tension disc	A.11/75	糸調子皿	(2)
6		B3104-481-000	Looper thread tension post		糸調子棒	(1)
6-1		PS-0200102-KH	Tension disc pin	A.11/75	糸調子皿回り止メピン	(1)
7		B3106-380-000	Looper thread guide	A.11/75	糸調子案内板	(1)
7-1		WP-0851216-SC	Washer	A.10/79	下糸調子案内座金	(1)
8		B3101-481-000	Tension controller installing plate		糸調子取付台	(1)
9		SS-4110715-SP	Screw (C)	A.11/82	糸調子取付台取付ネジ(C)	2
10		B3121-481-000	Looper thread tension release latch		下糸ユルメ	1
11		SS-6110420-TP	Screw	A.11/75	糸ユルメ止メネジ	1
12-1		D3111-481-CA0	Tension release shaft retainer asm.	A.5/76	糸ユルメ軸受(組)	1
13		SS-6090630-SP	Screw		糸ユルメ軸受止メネジ	2
14		B3534-012-000	Washer		軸受止メネジシール座金	2
15-1		B3135-481-0B0	Looper thread tension release shaft asm.	A.5/76	下糸ユルメ軸(組)	1
15-2		B3135-481-000	Looper thread tension release shaft	A.5/76	下糸ユルメ軸	(1)
15-3		D3136-481-CA0	Tension release arm asm.	A.5/76	下糸ユルメ軸腕(組)	(1)
15-4		NS-6110310-SP	Nut	A.5/76	下糸ユルメ軸止ナット	(1)
15-5		RO-0371801-00	Rubber ring	A.5/76	下糸ユルメ軸Oリング	(1)
16		B1522-552-000	Oil seal	M.5/76	糸ユルメ軸オイルシール	1
19-1		D3130-481-CA0	Tension release arm asm.	A.5/76	上糸ユルメ軸腕(組)	1
19-2		SS-6110710-SP	Screw	A.5/76	上糸ユルメ軸腕止メネジ	(1)
19-3		D3110-481-C00	Tension release shaft	A.5/76	糸ユルメ軸	1
21-1		D3134-481-C00	Spring	A.5/76	ヒザ上ゲリンク腕バネ	1
21-2		D3133-481-C00	Suspension bracket	A.5/76	ヒザ上ゲバネ掛ケ	1
21-3		SS-7110710-SP	Screw	A.5/76	ヒザ上ゲバネ掛ケ止メネジ	2
23		B3115-481-000	Tension release shaft spacer		糸ユルメ軸カラー	1
24		B3116-481-000	Spacer (A), for installing plate		糸調子取付台カラー(A)	1
25		B3117-481-000	Spacer (B), for installing plate		糸調子取付台カラー(B)	1
26		SS-4112515-SP	Screw (A), for installing plate	A.11/82	糸調子取付台取付ネジ(A)	1
27		SS-4111415-SP	Screw (B), for installing plate	A.11/82	糸調子取付台取付ネジ(B)	1
28		RE-0600000-K0	Tension release shaft snap ring		糸ユルメ軸止メ輪	1
29		B3120-481-000	Needle thread tension release latch		上糸ユルメ	1
30		SS-6110420-TP	Screw	A.11/75	糸ユルメ止メネジ	1
31		B3102-481-0A0	Needle thread tension controller asm.		上糸調子(組)	1
32		B3126-012-000	Needle thread tension disc		糸調子皿	(2)
33		B3104-481-000	Needle thread tension post		糸調子棒	(1)
34		B2306-019-000	Needle thread guide		糸調子案内板	(1)
34-1		B3102-481-000	Needle thread guide plate	A.7/75	上糸調子案内板	(1)
35		B3101-481-000	Tension controller installing plate		糸調子取付台	(1)
36		B3107-704-000	Tension disc presser		上糸調子皿押エ	(1)
37		B3129-012-A00	Needle thread tension spring		上糸調子バネ	(1)
38		B3119-771-000	Needle thread tension nut		上糸調子ナット	(1)
39		B3120-125-000	Tension disc stop		上糸調子ナット回り止メ	(1)
40		B3122-481-000	Frame thread guide		糸案内	1
41		SS-7110510-SP	Screw		糸案内止メネジ	1
42-1		B2201-481-000-A	Looper thread guide (A)	A.3/76	下糸案内(A)	1
43		SS-1110710-SP	Screw	A.3/76	下糸案内(A)止メネジ	1
44		B2202-481-000	Looper thread guide tube		下糸導管	1
45		B2210-481-0A0	Looper thread guide asm.		カム糸案内(組)	1
46		B2203-481-000	Looper thread guide (B)		下糸案内(B)	(1)
47		SS-6080320-SP	Screw		下糸案内(B)止メネジ	(1)
48		B2218-481-000	Cast-off wire		カム糸ワイヤー	(1)
49		SS-6080410-SP	Screw		カム糸ワイヤー止メネジ	(2)
50		WP-0371026-SD	Washer		カム糸ワイヤー止メネジ座金	(2)
51		B2217-481-000	Thread guide stopper spring		カム糸案内停止バネ	(1)
52		SS-6080320-SP	Screw		停止バネ止メネジ	(2)
53		B2216-481-000	Thread guide spring		カム糸案内バネ	(1)
54		B2214-481-000	Thread guide stud		カム糸軸	(1)
55		NS-6110310-SP	Set nut		カム糸軸ナット	(1)
56		B2213-481-000	Cast-off plate		カム糸爪	(1)
57		B2212-481-000	Looper thread guide (RIGHT)		カム糸案内(右)	(1)
58		B2211-481-000	Looper thread guide (LEFT)	D.2/83	D2211-481-D00	-
		D2211-481-D00	Looper thread guide (LEFT)	A.2/83	カム糸案内(左)	(1)
59		B2215-481-000	Collar	M.2/83	カム糸案内カラー	(4)
59-1		D2227-481-D00	Looper thread guide	A.2/83	カム糸ユルメ案内	(1)
59-2		SS-4080610-SP	Screw 1/8-44 L=6	A.2/83	カム糸ユルメ案内止メネジ	(2)
60		SS-6081210-SP	Set screw		カム糸案内結合ネジ	(1)
61		SS-7110510-SP	Screw, for looper thread guide installing base		カム糸案内台止メネジ	2
62		B2220-481-0A0	Looper thread take-up		下糸カム	1
63		B2225-481-000	Screw		下糸カム止メネジ	1

9. LUBRICATION COMPONENTS

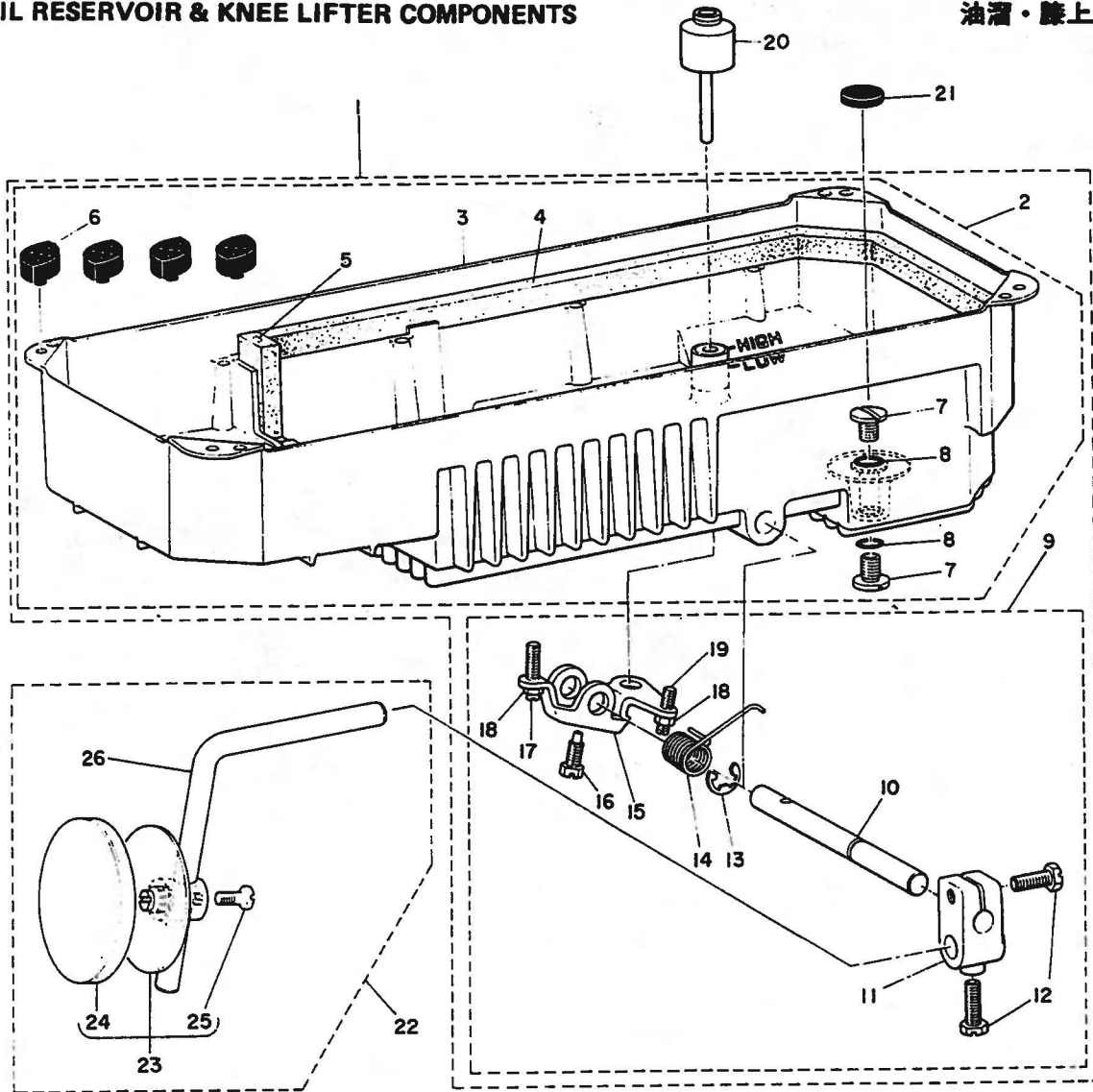
給油関係



Ref. No.	Note	Part No.	Description	E.C.	Amt. Req.
	注記	品番		変更年月	数量
1		B3526-552-0A0	Oil return tube asm.		1
2		B3529-226-000	Oil return felt pressure spring		1
3		D3536-555-800	Oil return tube holder		1
4	☆	SS-4110715-SP	... Screw		1
5		B3534-155-000	Oil return pump plunger	A.11/82	1
6		B1214-038-000	... Spring		1
8-1		B3530-555-000	Oil sight window	A.4/80	1
8-2		RO-1952401-00	Rubber ring	A.4/80	1
9		SQ-1110401-MZ	Oil tube connecting screw		2
11		B3527-415-000	Lubrication tube rubber joint	M.8/83	2
17		B3501-481-000	Lubricating oil pump		1
18		B3550-481-000	... Bushing		1
19		CS-0791010-SH	... Thrust collar asm. (LOWER)		1
20		SS-8110520-TP	... Screw		(2)
21		CS-079061B-TH	... Thrust collar asm. (UPPER)		1
22		SS-8090410-SP	... Screw		(2)
23		B3551-481-000	Oil pump shaft		1
24		B3507-481-000	Impeller		1
25		B3502-122-000	Oil pump cover		1
26		SS-6081210-SP	... Screw		3
27		B3503-122-000	Oil pump frame		1
28		B3504-155-000	Oil pump filter screen		1
29		B3545-122-000	Oil guard		1
30		SS-7113110-SP	Oil pump set screw	A.1/76	3
30-1		WP-0450000-SD	... Washer	A.1/76	3
31		B3552-481-000	Oil pump installing collar		3
32		B3513-481-000	Main shaft oil pipe		1
33		B3511-122-000	... Clamp sleeve		1
34		B3522-552-000	... Clamp sleeve nut		1
35		B3553-481-000	Gear oil pipe		1
36		B3554-481-000	... Holder	M.10/78	1
36-1		B2657-771-000	Guide	A.10/78	1
37	☆	SS-4110715-SP	... Screw	A.11/82	2
38		B3521-481-0A0	Lower shaft oil pipe asm.		1

10. OIL RESERVOIR & KNEE LIFTER COMPONENTS

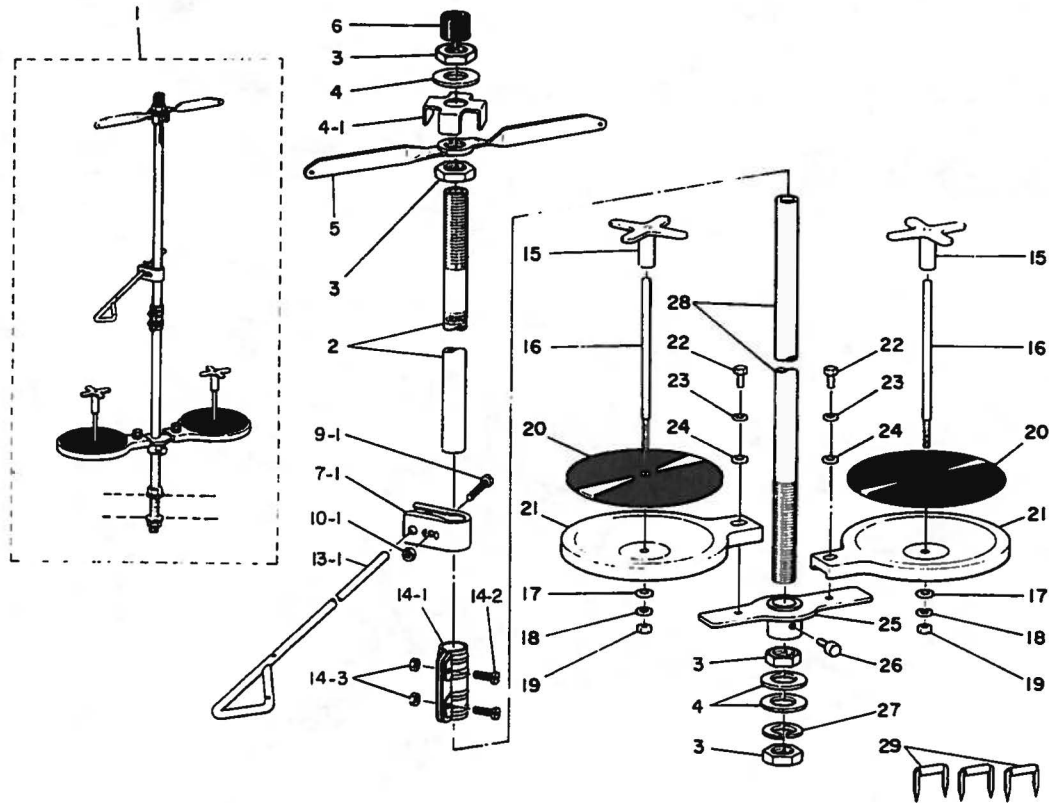
油溜・膝上げ関係



Ref. No.	Note	Part No.	Description	E.C.	Amt. Req.
	注記	品番		変更年月	数量
1		B8217-481-ADO	Oil reservoir asm.	油溜 (組)	1
2		B8217-481-ACO	Oil reservoir asm.	油溜 (組)	(1)
3		B8217-481-000	Oil reservoir	油溜	(1)
4		B8235-481-000	Gasket (A)	油溜パッキン (A)	(2)
5		B8237-481-000	Gasket (C)	油溜パッキン (C)	(1)
6		D8227-555-E00	Felt cushion	頭部支エゴム	(4)
7		SS-7701010-SP	Screw 5/16-24 L = 10	マルヒラネジ 5/16-24 L=10	(2)
8		RO-0681901-00	Rubber ring	Oリング	(2)
9		B3420-555-OA0	Knee press rod asm.	ヒザ当横軸 (組)	(1)
10		B3420-555-000	Knee press rod	ヒザ当横軸	(1)
11		B3427-122-000	Knee press rod mounting bracket	ヒザ当横軸取付腕	(1)
12		SS-9182010-SN	Screw 9/32-20 L = 20	6カクボルト 9/32-20 L=20	(2)
13		B3426-552-000	Thrust ring	ヒザ当横軸スラスト受け	(1)
14		B3429-555-000	Spring	ヒザ上げ回転腕バネ	(1)
15		B3425-555-000	Connecting rod, vertical	ヒザ上げ回転腕	(1)
16		SS-9151610-SR	Screw 15/64-28 L = 16	6カクボルト 15/64-28	(1)
17		SS-8153010-SR	Screw 15/64-28 L = 30	止ネジ 15/64-28 L=30	(1)
18		NS-6150430-SR	Nut 15/64-28	6カクナット 15/64-28	(2)
19		SS-8152080-SR	Screw 15/64-28 L = 19.5	止ネジ 15/64-28 L=19.5	(1)
20		B3421-555-000	Knee press lifter rod	ヒザ上げ押棒	1
21		B8228-125-000	Oil reservoir magnet	磁石	1
22		B3419-552-OA0-A	Knee lifter plate rod asm.	ヒザ当立軸 (組)	1
23		B3430-552-OA0	Knee press plate asm.	ヒザ当板 (組)	(1)
24		B3431-552-000-A	Knee press plate cover	ヒザ当板カバー	(1)
25		SS-9661120-CP	Screw 1/4-40 L = 10	6カクボルト 1/4-40 L=10.5	(1)
26		B3419-122-000	Knee lifter plate rod	ヒザ当立軸	(1)

11 . THREAD STAND COMPONENTS
(SPECIAL ORDER PARTS)

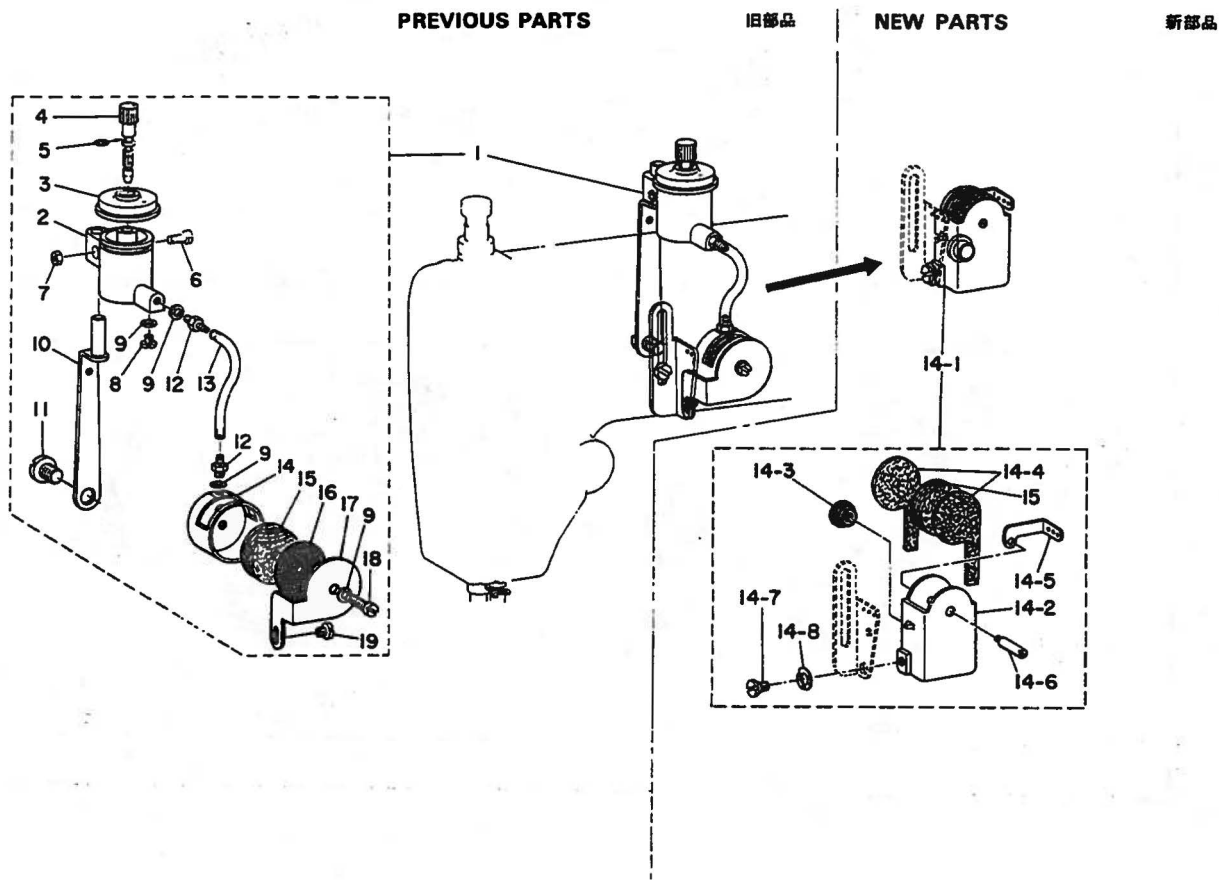
糸立装置関係 (特別注文部品)



Ref. No.	Note	Part No.	Description	E.C.	品名	Amt. Req.
注記	品番			変更年月	数量	
1		B3301-481-0A0	Thread stand asm.		糸立装置 (組).....	1
2		B3313-704-0A0	Spool rest rod (UPPER) asm.	A.2/80	糸立棒 (上)(組).....	(1)
3		B3317-704-000	... Nut	A.2/80	糸立棒止メナット.....	(4)
4		WP-1702600-S0	... Washer		糸立棒止メワッシャー.....	(3)
4-1		D3306-555-B00	Thread guide stopper plate	A.2/80	糸立糸案内止メ板.....	(1)
5		D3307-555-B00	Thread guide		糸立糸案内.....	(1)
6		B3311-704-000	Spool rest rod rubber cap	M.2/80	糸立棒保護ゴム.....	(1)
7-1		B3304-704-000-A	Thread guide arm holder	A.2/80	糸案内腕ホルター.....	(1)
9-1		SM-6052700-SC	... Clamp screw	A.2/80	糸案内ホルター締メネジ.....	(1)
10-1		NM-6050000-SC	... Nut	A.2/80	糸案内ホルダーナット.....	(1)
13-1		B3309-481-000	Thread guide (B)	A.2/80	糸立糸案内 (B).....	(1)
14-1		B3305-704-000-A	Spool rest rod joint	A.2/80	糸立棒継手.....	(1)
14-2		SM-6041410-SC	... Clamp screw	A.2/80	糸立棒継手締メネジ.....	(2)
14-3		NM-6040000-SN	... Nut	A.2/80	糸立棒継手ナット.....	(2)
15		B3312-012-000	Rubber holder		ゴムホルダー.....	(2)
16		B3305-012-000	Spool pin		糸巻受棒.....	(2)
17		WP-0560860-SE	... Washer		糸巻受棒座金.....	(2)
18		WS-0521010-KN	... Spring washer		糸巻受棒バネ座金.....	(2)
19		NS-6123881-SE	... Nut		糸巻棒ナット.....	(2)
20		B3311-012-000	Spool rest cushion		糸巻受板クッション.....	(2)
21		B3303-704-000	Spool rest		糸立受板.....	(2)
22		SM-9050813-SE	... Screw		糸立受板止メボルト.....	(2)
23		WS-0521010-KN	... Spring washer		糸立受板止メバネ座金.....	(2)
24		WP-0520656-SA	... Washer		糸立受板止メ座金.....	(2)
25		D3302-555-B00	... Bracket		糸立受台.....	(1)
26		SM-9061080-SE	... Screw		糸立受台止メボルト.....	(1)
27		WS-1643202-KN	Spring washer, for spool rest rod		糸立棒バネ座金.....	(1)
28		B3301-704-000-A	Spool rest rod (LOWER)	A.2/80	糸立棒 (下).....	(1)
29		MAO-11532000	Staple		ステッブル.....	(3)

■2. SILICON OIL LUBRICANT COMPONENTS .
(SPECIAL ORDER PARTS)

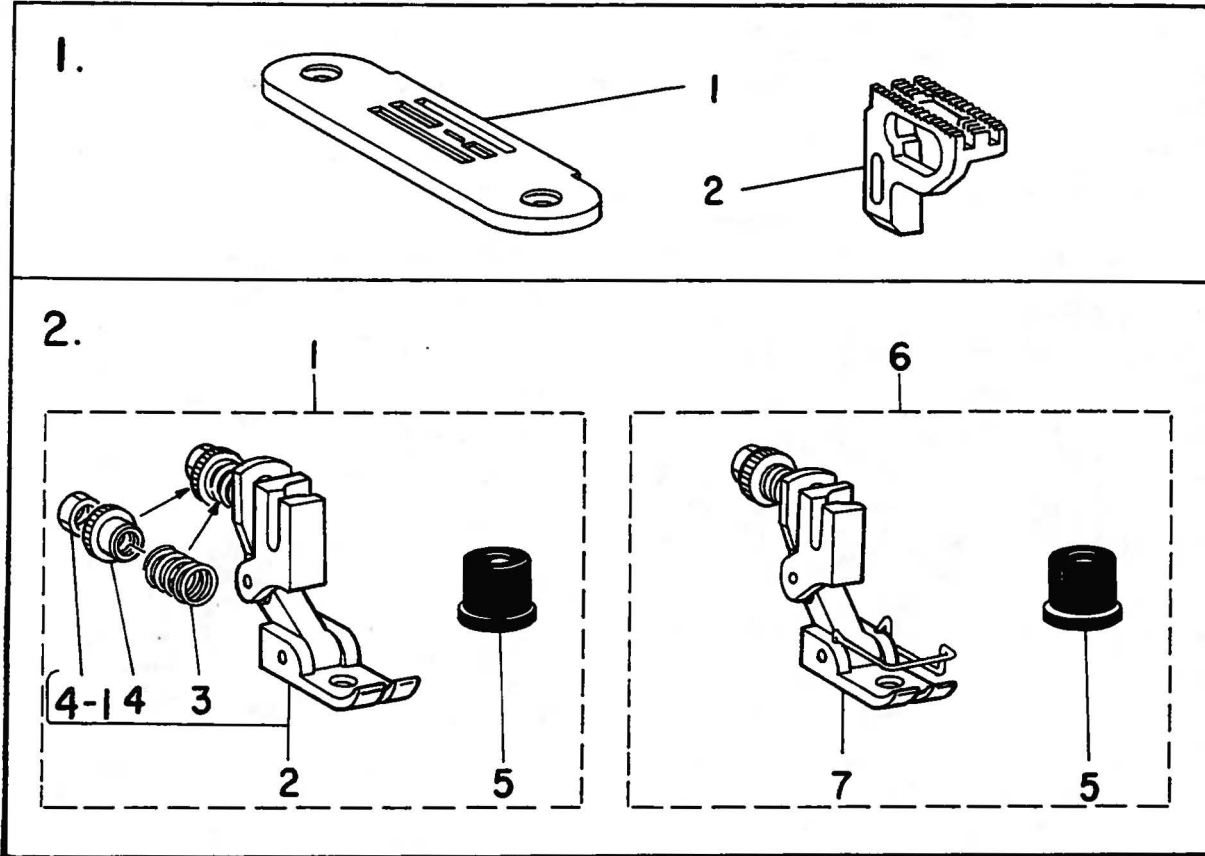
エスレン装置関係 (特別注文部品)



Ref. No.	Note	Part No.	Description	E.C.	品名	Amt. Req. 数量
1		B1140-481-0B0	Silicon oil lubricant unit	D.1/77	エスレン装置 (組)	-
2		MAT-80201Z00-A	Silicon oil lubricant tank	D.1/77	エスレンタンク	-
3		B1143-481-000	Cap	D.1/77	エスレンタンクキャップ	-
4		B1165-481-000	Plug	D.1/77	エスレン止栓	-
5		RO-0291801-00	Rubber ring	D.1/77	エスレン止栓Oリング	-
6		SS-6090910-SP	Clamp screw	D.1/77	エスレンタンク締ネジ	-
7		NS-6090310-SP	Nut	D.1/77	エスレンタンク締ナット	-
8		SS-7110340-SP	Cover screw	D.1/77	エスレンタンク蓋ネジ	-
9		B3534-012-000	Gasket	D.1/77	エスレン蓋ネジパッキン	-
10		B1140-481-0A0	Support plate	D.1/77	エスレン支エ	-
11		SS-7701010-SP	Screw	D.1/77	エスレン支エ止ネジ	-
12		SQ-1110401-MZ	Tube connecting screw	D.1/77	パイプ連結ネジ	-
13		BP-3000000-00	Vinyl tube	D.1/77	エスレンビニールパイプ	-
14		B1161-481-0A0	Silicon oil case	D.1/77	エスレンケース	-
14-1		B1161-481-0B0	Silicon oil case asm.	A.1/77	エスレンケース (組)	1
14-2		B1161-481-000-A	Silicon oil case	A.1/77	エスレンケース	(1)
14-3		B1187-552-000	Rubber plug	D.12/79	TA-1050504-R0	-
		TA-1050504-R0	Rubber plug	A.12/79	エスレンケースキャップ	(1)
14-4		B1166-481-000	Silicon oil felt	A.1/77	エスレン補給フェルト	(2)
14-5		B1167-481-000	Silicon thread guide	A.1/77	エスレン糸案内	(1)
14-6		B1168-481-000	Screw	A.1/77	エスレン糸案内止ネジ	(1)
14-7		SD-0640231-SP	Hinge screw	A.1/77	エスレンケース段ネジ	(1)
14-8		WZ-0641510-KP	Waved washer	A.1/77	エスレンケース波座金	(1)
15		B1162-481-000	Silicon oil felt		エスレンフェルト	(5)
16		B1163-481-000	Silicon oil gasket	D.1/77	エスレンパッキン	-
17		B1164-481-000	Silicon oil case support	D.1/77	エスレンケース支エ	-
18		SS-7111810-SP	Silicon oil case cover screw	D.1/77	エスレンケース止ネジ	-
19		SS-7110510-SP	Screw, for silicon oil case support	D.1/77	エスレンケース支エ止ネジ	-

13. EXCHANGING PARTS COMPONENTS (SPECIAL ORDER PARTS)

交換部品関係(特別注文部品)



1. PARTS FOR LIGHT WEIGHT MATERIAL

薄物用部品

Ref. No.	Note	Part No.	Description	E.C.	品名	Amt. Req. 数量
	注記	品番		変更年月		
1		B1103-481-800	Throat plate		針板.....	1
2		B1613-481-A00	Feed dog	A.2/76	送り.....	1

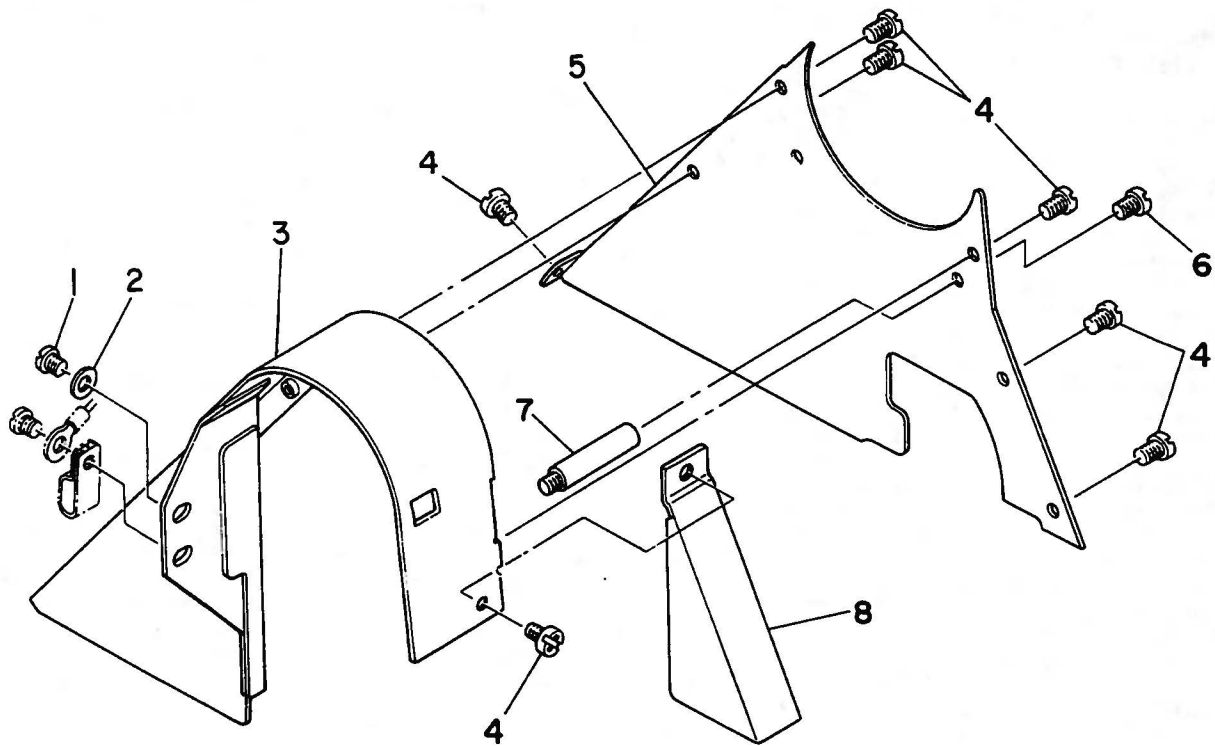
2. PARTS FOR SLIDING TYPE PRESSER FOOT

スライディング押工用部品

1		B1524-481-CB0	Sliding type presser foot asm. with cap	A.5/75	スライディング押工(組)キャップ付	1
2		B1524-481-CA0	Sliding type presser foot asm.		スライディング押工(組)	(1)
3		B1322-050-000	Spring	A.6/78	押エテコバネ	(1)
4		B1533-481-C00	Adjusting screw		調節ネジ	(1)
4-1		NS-6110310-SP Nut	A.4/79	調節ネジナット.....	(1)
5		B1534-481-C00	Presser bar cap		押工棒キャップ	(1)
6		B1524-481-CD0	Sliding type presser foot asm. (FINGER GUARD)	A.8/76	スライディング押工(組)指ガード付	1
7		B1524-481-CC0	Sliding type presser foot asm. (FINGER GUARD)	A.8/76	スライディング押工(組)指ガード付	(1)

4. BELT COVER COMPONENTS

ベルトカバー関係



Ref. No.	Note 注記	Part No. 品番	Description	E. C. 変更年月	品名	Amt. Req. 数量
1		SS-4150915-SP	Screw 15/64-28 L=9		ナベネジ 15/64-28 L=9	1
2		WP-0621016-SD	Washer 6.2 x 13 x 1		ヒラザガネ 6.2×13×1	1
3		D8230-555-E00	Belt cover		ベルトカバー	1
4		SS-4110515-SP	Screw 11/64-40 L=5		ナベネジ 11/64-40 L=5	7
5		D8231-555-E00	Belt cover top		ベルトカバー フタ	1
6		SS-4110815-SP	Screw 11/64-40 L=8		ナベネジ 11/64-40 L=8	1
7		D8232-555-B00	Belt cover support		ベルトカバー シチュウ	1
8		D8232-555-E00	Thread winder cover		イトマキ カバー	1

NUMERICAL INDEX OF PARTS

Part No. 品番	Page 頁	Item 項目	Ref. No.	Part No. 品番	Page 頁	Item 項目	Ref. No.	Part No. 品番	Page 頁	Item 項目	Ref. No.	Part No. 品番	Page 頁	Item 項目	Ref. No.
EXCLUSIVE PARTS 專用部品															
B1103-481-800	21	13-1	1	B1403-352-0A0	12	6	6	B1625-555-000	8	4	8	B2109-481-000	12	6	15
B1103-481-F00	2	1	54	B1405-012-000	4	2	20	B1626-555-000	8	4	9	B2110-481-000	12	6	14
B1104-481-0A0	2	1	56	B1408-481-000	4	2	34	B1627-555-0A0	8	4	19	B2111-481-000	12	6	17
B1106-481-0A0-A	2	1	47	B1411-481-0A0	4	2	8	B1628-555-000	8	4	24	B2112-481-0A0	12	6	20
B1107-481-000	2	1	52	B1414-232-000	4	2	10	B1629-555-0A0	8	4	50	B2115-481-0A0	12	6	30
B1108-481-000	2	1	48	B1414-232-000	12	6	22	B1630-555-000	8	4	46	B2117-481-0A0	12	6	13
B1109-481-000	2	1	50	B1418-552-A00	4	2	5	B1632-555-000	8	4	26	B2119-481-0A0	12	6	34
B1110-481-000-A	2	1	41	B1419-155-000	4	2	4	B1633-555-000	8	4	39	B2120-481-0A0	12	6	32
B1111-038-000	2	1	45	B1432-027-000	6	3	54	B1634-555-000-B	8	4	3	B2122-481-000	12	6	37
B1111-481-000	2	1	42	B1501-127-000	6	3	5	B1636-581-800	8	4	17	B2123-481-000	12	6	38
B1112-481-000-A	2	1	43	B1502-541-000	6	3	6	B1636-555-000	8	4	26	B2124-481-000	12	6	28
B1115-481-000	2	1	57	B1505-227-000-A	6	3	12	B1646-555-000	8	4	25	B2125-481-0A0	12	6	40
B1116-481-000	2	1	58	B1507-481-0A0	6	3	9	B1649-161-000	8	4	28	B2126-481-0A0	12	6	43
B1118-481-000	2	1	13	B1509-227-000	6	3	13	B1660-481-000	8	4	59	B2201-481-000-A	16	8	42-1
B1119-481-000	2	1	14	B1510-227-000	6	3	11	B1661-481-000	8	4	60	B2202-481-000	16	8	44
B1121-552-0A0	2	1	1	B1511-555-000	6	3	14	B1662-481-000	8	4	61	B2203-481-000	16	8	46
B1122-552-000	2	1	2	B1515-552-000	6	3	15	B1701-481-000	10	5	24	B2210-481-0A0	16	8	45
B1130-481-000-A	2	1	5	B1516-552-000	6	3	18	B1702-155-000	10	5	37	B2211-481-000	16	8	58
B1131-481-000	2	1	8	B1517-552-000	6	3	19	B1702-155-000	10	5	22	B2212-481-000	16	8	57
B1132-481-000	2	1	9	B1518-481-0A0	6	3	24	B1703-155-0A0	10	5	39	B2213-481-000	16	8	56
B1134-481-000	2	1	19	B1518-481-0B0	6	3	23	B1708-481-000	10	5	41	B2214-481-000	16	8	54
B1135-481-000	2	1	20	B1520-552-0A0	6	3	28	B1710-481-000	10	5	32	B2215-481-000	16	8	59
B1137-481-000	2	1	22	B1522-552-000	16	8	16	B1712-481-00B	10	5	42	B2216-481-000	16	8	53
B1140-481-0A0	20	12	10	B1523-226-000	6	3	21	B1713-481-0A0	10	5	26	B2217-481-000	16	8	51
B1140-481-0B0	20	12	1	B1524-481-0A0	6	3	1	B1715-481-000	10	5	9	B2218-481-000	16	8	48
B1143-481-000	20	12	3	B1524-481-0B0	6	3	2-1	B1715-481-000	12	6	26	B2220-481-0A0	16	8	62
B1147-555-000	2	1	24	B1524-481-CA0	21	13-2	2	B1801-481-000-A	6	3	51	B2225-481-000	16	8	63
B1148-555-000	2	1	25	B1524-481-CB0	21	13-2	1	B1802-481-000	6	3	59	B2226-481-000	6	3	62
B1161-481-0B0	20	12	14-1	B1524-481-CC0	21	13-2	7	B1803-481-000	6	3	57	B2301-481-0A0	14	7	34
B1161-481-0A0	20	12	14	B1528-481-000	6	3	4	B1804-481-000	6	3	52	B2302-481-000	14	7	36
B1161-481-000-A	20	12	14-2	B1533-481-C00	21	13-2	4	B1813-481-000	6	3	61	B2303-481-0A0	14	7	42
B1162-481-000	20	12	15	B1534-481-C00	21	13-2	5	B1827-232-000	12	6	23	B2304-481-0A0	14	7	44
B1163-481-000	20	12	16	B1601-481-000-A	10	5	14	B1901-481-000-A	4	2	13	B2305-481-0A0	14	7	49
B1164-481-000	20	12	17	B1601-555-000	10	5	14-1	B1902-481-0A0-B	4	2	11	B2306-019-000	16	8	34
B1165-481-000	20	12	4	B1602-481-000	10	5	4	B1903-481-000	2	1	28	B2306-481-000	14	7	46
B1166-481-000	20	12	14-4	B1602-481-000-A	10	5	4-1	B1903-481-000	2	1	28	B2307-481-000	14	7	47
B1167-481-000	20	12	14-5	B1603-481-0A0	10	5	11	B1903-552-000	4	2	36	B2308-481-0A0	14	7	58
B1168-481-000	20	12	14-6	B1603-486-0A0	10	5	12-1	B1904-481-000	2	1	26	B2309-481-0A0	14	7	52
B1179-552-000	2	1	4	B1604-155-000	10	5	25	B1905-380-000	2	1	31	B2310-481-000	14	7	55
B1187-552-000	20	12	14-3	B1604-155-000	10	5	32-1	B1905-541-800	4	2	35	B2311-481-000-A	14	7	51
B1201-481-000	4	2	22	B1604-012-000-A	10	5	5-1	B1908-481-000-A	4	2	15	B2312-019-000	16	8	4
B1201-481-000-A	4	2	22	B1604-155-000	10	5	15	B1909-481-000-A	4	2	17-1	B2312-481-000	14	7	60
B1202-481-000	4	2	38	B1604-486-000	10	5	5-3	B1909-481-000-A	4	2	17-1	B2314-019-000	16	8	2
B1203-481-800	4	2	40-2	B1605-481-000	10	5	17	B1910-481-000	4	2	16	B2657-771-000	17	9	36-1
B1203-481-000-A	4	2	40-1	B1605-555-000	10	5	15-1	B1912-481-000	2	1	33	B3101-481-000	16	8	35
B1206-481-0A0	4	2	28	B1606-581-000	8	4	43	B1913-481-000	2	1	34	B3101-481-000	16	8	8
B1206-481-0B0	4	2	29	B1607-352-000	6	3	52	B1914-481-000	2	1	36	B3102-481-0A0	16	8	31
B1208-552-000-A	4	2	47	B1608-161-0A0	8	4	41	B1915-481-000	2	1	39	B3102-481-000	16	8	34-1
B1213-552-000-A	4	2	23	B1610-430-0A0	14	7	38	B1916-481-000	2	1	37	B3104-481-000	16	8	6
B1214-038-000	17	9	6	B1610-430-000	10	5	30	B2001-481-000-A	14	7	23	B3104-481-000	16	8	33
B1215-552-000	4	2	26	B1610-430-0A0	14	7	40	B2101-481-0B0	12	6	1	B3106-380-000	16	8	7
B1217-490-000	4	2	51-1	B1610-481-0B0	8	4	12	B2002-481-000	14	7	24	B3106-481-000	16	8	3
B1217-555-000	4	2	51	B1612-161-000	8	4	16	B2004-481-0A0	14	7	30	B3107-704-000	16	8	36
B1226-552-000	4	2	27	B1613-481-A00	21	13-1	2	B2005-481-0AB	14	7	32	B3115-481-000	16	8	23
B1301-481-000	6	3	47	B1613-481-D00	10	5	1-1	B2006-481-0A0	14	7	20	B3116-481-000	16	8	24
B1302-552-800	6	3	48	B1613-481-F00	10	5	1	B2007-481-000	14	7	22	B3117-481-000	16	8	25
B1303-552-800	6	3	49	B1613-481-G00	10	5	1-2	B2008-481-000	14	7	14	B3119-771-000	16	8	38
B1303-581-000	6	3	49	B1614-555-000	8	4	38	B2010-481-0A0	14	7	11	B3120-125-000	16	8	39
B1305-012-0A0	6	3	42	B1615-555-000	8	4	33	B2012-481-000	14	7	9	B3120-481-000	16	8	29
B1306-155-0A0	6	3	43	B1617-555-000	8	4	30	B2013-481-000-A	14	7	1	B3121-481-000	16	8	10
B1306-155-0A0	6	3	46	B1618-161-000	8	4	36	B2014-481-0A0	14	7	15	B3122-481-000	16	8	40
B1306-155-0B0	6	3	41	B1619-555-000	8	4	34	B2015-481-0A0	14	7	4	B3126-012-000	16	8	32
B1308-481-0A0	6	3	45	B1620-481-000	8	4	5	B2025-481-000	14	7	6	B3126-352-000	16	8	5
B1308-481-0C0	6	3	39	B1621-555-000	8	4	18	B2030-481-000	14	7	3	B3129-012-A00	16	8	37
B1308-481-0B0	6	3	44	B1621-555-000-A	8	4	18-1	B2032-481-000	14	7	8	B3135-481-0B0	16	8	15-1
B1401-481-000	4	2	2	B1622-555-000	8	4	6	B2103-481-00B	12	6	4	B3135-481-000	16	8	15-2
B1401-481-E00	4	2	2-1	B1623-555-0A0-A	8	4	1	B2105-481-000	12	6	5	B3148-123-000	1	2	35
B1402-552-000-A	4	2	18	B1623-555-000-A	8	4	1-1	B2106-481-0A0	12	6	9	B3301-481-0A0	19	11	1
B1403-155-000	4	2	6	B1624-555-000	8	4	53	B2107-481-000	12	6	11	B3301-704-000-A	19	11	28
								B2108-481-000	12	6	19	B3303-704-000	19	11	21

Part No. 品番	Page 頁	Item 項目	Ref. No.	Part No. 品番	Page 頁	Item 項目	Ref. No.	Part No. 品番	Page 頁	Item 項目	Ref. No.	Part No. 品番	Page 頁	Item 項目	Ref. No.
B3304-704-000-A	19	11	7-1	D3133-481-C00	16	8	21-2	NS-6150430-SP	8	4	62	SS-4111015-SP	2	1	3
B3305-012-000	19	11	16	D3134-481-C00	16	8	21-1	NS-6620310-SP	6	3	38	SS-4111415-SP	16	8	27
B3305-704-000-A	19	11	14-1	D3136-481-CA0	16	8	15-3	NS-6680320-SP	8	4	45	SS-4112515-SP	16	8	26
B3309-481-000	19	11	13-1	D3302-555-800	19	11	25	NS-6680410-SP	10	5	44	SS-4150915-SP	22	14	1
B3311-012-000	19	11	20	D3306-555-800	19	11	4-1					SS-5060310-SP	6	3	2
B3311-704-000	19	11	6	D3307-555-800	19	11	5	SNAP RING		Eリング		SS-6060210-SP	2	1	49
B3312-012-000	19	11	15	D3536-555-800	17	9	33	RC-1381001-KP	10	5	22-1	SS-6060210-SP	2	1	51
B3313-704-0A0	19	11	2	D8227-555-E00	18	10	6	RE-0500000-KO	6	3	32	SS-6060210-SP	2	1	59
B3317-704-000	19	11	3	D8230-555-E00	22	14	3	RE-0500711-KP	10	5	5-2	SS-6060340-SP	2	1	53
B3412-415-000	6	3	30	D8231-555-E00	22	14	5	RE-0600000-KO	6	3	22	SS-6080320-SP	2	1	44
B3414-415-000-A	6	3	33-1	D8232-555-800	22	14	8	RE-0600000-KO	16	8	28	SS-6080320-SP	2	1	6
B3415-481-000	6	3	37	D8232-555-E00	22	14	9					SS-6080320-SP	16	8	47
B3416-415-000-A	6	3	34-1	MAT-80201Z00-A	20	12	2	RUBBER RING		0リング		SS-6080320-SP	16	8	52
B3416-552-000	6	3	31					RO-0291801-00	20	12	5	SS-6080410-SP	16	8	49
B3419-122-000	18	10	26	OIL TUBE				RO-0291801-00	4	2	24	SS-6081210-SP	16	8	60
B3419-552-0A0-A	18	10	22	BP-3000000-00	20	12	13	RO-0371801-00	6	3	25	SS-6081210-SP	17	9	26
B3420-555-0A0	18	10	9	BP-4000000-00	14	7	18	RO-0371801-00	16	8	15-5	SS-6090630-SP	16	8	13
B3420-555-000	18	10	10	BT-0500300-EA	14	7	18	RO-0442401-00	4	2	33	SS-6090670-TP	4	2	9
B3421-555-000	18	10	20					RO-0611801-00	8	4	57	SS-6090670-TP	4	2	14
B3425-555-000	18	10	15	THRUST COLLAR		スラストカラー		RO-0681901-00	18	10	8	SS-6090810-SP	10	5	12-5
B3426-552-000	18	10	13	CS-0640860 SH	10	5	7	RO-0691801-00	8	4	56	SS-6090910-SP	20	12	6
B3427-122-000	18	10	11	CS-079061B-TH	17	9	21	RO-0742401-00	8	4	4	SS-6091210-TP	4	2	12
B3429-555-000	18	10	14	CS-0791010-SH	17	9	19	RO-0691801-00	8	4	56	SS-6091210-TP	14	7	16
B3430-552-0A0	18	10	23	CS-111121A-SH	14	7	28	RO-0742401-00	8	4	4	SS-6110420-TP	16	8	11
B3431-552-000-A	18	10	24	CS-111121A-SH	6	3	55	RO-1952401-00	17	9	8-2	SS-6110420-TP	16	8	30
B3431-581-000	6	3	20	CS-147121A-SH	10	5	19	RO-2943101-00	4	2	46	SS-6110710-SP	16	8	19-2
B3501-481-000	17	9	17	CS-147121A-SH	10	5	35					SS-6120930-SP	8	4	2-1
B3502-122-000	17	9	25	CS-147121E-SH	4	2	42	HINGE SCREW		段ネジ		SS-6121050-SP	8	4	2
B3503-122-000	17	9	27					SD-0450701-TP	12	6	10	SS-6121210-SP	8	4	20
B3504-155-000	17	9	28	OIL WICK		油心		SD-0460701-TP	12	6	10	SS-6121210-SP	8	4	51
B3507-481-000	17	9	24	CQ-2000000-00	14	7	50	SD-0500401-SP	8	4	47	SS-6121220-TP	14	7	59
B3511-122-000	17	9	33	CQ-2020000-00	12	6	7	SD-0600322-SD	6	3	36	SS-6121220-TP	14	7	5
B3513-481-000	17	9	32	CQ-2020000-00	6	3	8	SD-0630275-SP	6	3	16	SS-6121220-TP	12	6	31
B3521-481-0A0	17	9	38	CQ-2020000-00	4	2	21	SD-0630301-SP	6	3	17	SS-6121220-TP	14	7	53
B3522-552-000	17	9	34	CQ-2020000-00	12	6	35	SD-0640231-SP	20	12	14-7	SS-6121220-TP	12	6	41
B3526-552-0A0	17	9	1	CQ-2520000-00	10	5	31	SD-1020701-SP	10	5	43	SS-6121220-TP	12	6	33
B3527-415-000	17	9	11	CQ-3030000-00	10	5	13	SD-1020701-SP	8	4	44	SS-6121610-SP	10	5	12-4
B3529-226-000	17	9	2	CQ-3030000-00	10	5	21					SS-6121610-TP	8	4	42
B3530-555-000	17	9	8-1	CQ-3030000-00	10	5	31	SCREW		ネジ		SS-6121610-TP	10	5	40
B3534-012-000	20	12	9	CQ-3030000-00	10	5	34	SK-3482500-SC	22	14	20	SS-6150760-SN	18	10	3
B3534-012-000	16	8	14	CQ-3030000-00	14	7	39	SM-6041410-SC	19	11	14-2	SS-6152212-SP	14	7	2
B3534-155-000	17	9	5	CQ-3030000-00	14	7	41					SS-6621220-SP	10	5	29
B3534-122-000	17	9	29	CQ-5050000-00	14	7	13	SM-6052700-SC	19	11	9-1	SS-6660710-TP	14	7	33
B3530-555-000	17	9	8-1					SM-9050813-SE	19	11	22	SS-6661110-SP	8	4	15
B3550-481-000	17	9	18	PIN		ピン		SM-9061003-SE	18	10	26	SS-6741010-SP	18	10	4
B3551-481-000	17	9	23	PS-0200102-KH	16	8	6-1	SM-9061080-SE	19	11	26	SS-7080510-SP	4	2	3
B3552-481-000	17	9	31					SQ-1110401-MZ	17	9	9	SS-7080510-TP	4	2	3
B3553-481-000	17	9	35	STAPLE		ステッフル		SQ-1110401-MZ	20	12	12	SS-7090410-SP	2	1	40
B3554-481-000	17	9	36	MAO-11532000	19	11	29	SQ-1150451-MZ	14	7	19	SS-7090520-TP	12	6	42
B4103-352-0A0	10	5	28					SS-1080510-SP	12	6	27	SS-7090520-TP	14	7	7
B8217-481-AD0	18	10	1	NEEDLE		針		SS-1080510-SP	10	5	10	SS-7090520-TP	14	7	56
B8217-481-AC0	18	10	2	MTV-700B1100	4	2	1	SS-1110710-SP	16	8	43	SS-7090910-TP	14	7	54
B8217-481-000	18	10	3					SS-2080810-SP	12	6	3	SS-7090910-TP	14	7	12
B8228-125-000	18	10	21	NUT		ナット		SS-2090710-SP	8	4	13	SS-7091110-TP	6	3	3
B8235-481-000	18	10	4	NM-6040000-SN	19	11	14-3	SS-2110920-TP	2	1	55	SS-7091810-SP	4	2	12-1
B8237-481-000	18	10	5	NM-6050000-SC	19	11	10-1	SS-2110930-SP	8	4	14	SS-7110340-SP	20	12	8
D1204-555-BA0	4	2	44	NS-6090310-SP	20	12	7	SS-2110920-TP	2	1	55	SS-7110510-SP	16	8	41
D1204-555-B00	4	2	45	NS-6110310-SP	16	8	55	SS-2110930-SP	8	4	14	SS-7110510-SP	20	12	19
D1204-555-DA0	4	2	44-1	NS-6110310-SP	16	8	15-4	SS-4080610-SP	16	8	59-2	SS-7110510-SP	2	1	21
D1204-555-D00	4	2	45-1	NS-6110310-SP	21	13-2	4-1	SS-4110515-SP	2	1	7	SS-7110510-SP	16	8	61
D1208-555-D00	4	2	50-1	NS-6110420-SP	8	4	29	SS-4110515-SP	2	1	27	SS-7110710-SP	16	8	21-3
D1230-555-B00	4	2	48	NS-6120310-SP	10	5	12-2	SS-4110515-SP	2	1	29	SS-7110720-SP	8	4	10
D1231-555-B00	4	2	49	NS-6120310-SP	12	6	36	SS-4110515-SP	2	1	32	SS-7110910-SP	8	4	22
D1232-555-B00	4	2	50	NS-6120310-SP	12	6	24	SS-4110515-SP	22	14	4	SS-7111110-TP	12	6	12
D2211-481-D00	16	8	58	NS-6120310-SP	8	4	49	SS-4110715-SP	2	1	38	SS-7111110-TP	14	7	43
D2227-481-D00	16	8	59-1	NS-6123881-SE	19	11	19	SS-4110715-SP	16	8	9	SS-7111110-TP	6	3	10
D3103-481-DA0	16	8	1	NS-6150430-SR	18	10	18	SS-4110715-SP	17	9	4	SS-7111110-TP	12	6	21
D3110-481-C00	16	8	19-3					SS-4110715-SP	17	9	37	SS-7111120-SP	8	4	35
D3111-481-CA0	16	8	12-1					SS-4110815-SP	2	1	15	SS-7111120-SP	8	4	27
D3130-481-CA0	16	8	19-1					SS-4110815-SP	22	14	7	SS-7111260-SP	8	4	40

Part No. 品番	Page 頁	Item 項目	Ref. No.	Part No. 品番	Page 頁	Item 項目	Ref. No.	Part No. 品番	Page 頁	Item 項目	Ref. No.	Part No. 品番	Page 頁	Item 項目	Ref. No.
SS-711310-TP	10	5	12	SS-8150710-SP	8	4	7	SS-8620610-SP	8	4	32	TA-2101002-R0	2	1	16
SS-711310-TP	14	7	45	SS-8150710-SP	10	5	18	SS-8620610-SP	10	5	6	TA-2351004-R0	2	1	17
SS-711410-TP	10	5	2	SS-8150710-SP	10	5	23	SS-8660610-TP	10	5	20	TA-2351004-R0	2	1	18
SS-711810-SP	20	12	18	SS-8150710-SP	14	7	48	SS-8660610-SP	10	5	36				
SS-712420-SP	16	8	26	SS-8150710-SP	14	7	27	SS-8660810-TP	8	4	55	WASHER	座金		
SS-713110-SP	17	9	30	SS-8150710-SP	14	7	25	SS-8660810-TP	14	7	21	WP-0371026-SD	14	7	57
SS-720910-SP	6	3	29	SS-8150710-SP	8	4	52	SS-8660810-TP	14	7	29	WP-0371026-SD	16	8	50
SS-751120-SP	4	2	41	SS-8150710-SP	8	4	21	SS-8660810-TP	14	7	31	WP-0450000-SD	17	9	30-1
SS-7620750-SP	8	4	23	SS-8150710-SP	8	4	37	SS-8660810-TP	4	2	43	WP-0480856-SP	2	1	30
SS-7681650-TP	4	2	31	SS-8150710-SP	12	6	29	SS-8660810-TP	6	3	56	WP-0480856-SP	10	5	3
SS-7701010-SP	4	2	52	SS-8150710-SP	12	6	18	SS-8660810-TP	6	3	40	WP-0480856-SP	10	5	12-3
SS-7701010-SP	18	10	7	SS-8150710-SP	12	6	39	SS-8660970-TP	8	4	54	WP-0501016-SD	12	6	25
SS-7701010-SP	20	12	11	SS-8150710-SP	10	5	38	SS-8681950-SP	4	2	32	WP-0520656-SA	19	11	24
SS-8090410-SP	17	9	22	SS-8150710-SP	10	5	16	SS-9151440-CP	2	1	23	WP-0560860-SE	19	11	17
SS-8090540-SP	8	4	64	SS-8150710-TP	12	6	2	SS-9151610-SR	18	10	16	WP-0621016-SD	22	14	2
SS-810310-SP	2	1	46	SS-8150710-TP	14	7	35	SS-9182010-SN	18	10	12	WP-0621016-SD	8	4	63
SS-810410-TP	10	5	27	SS-8151150-SP	4	2	39	SS-9661120-CP	18	10	25	WP-0740516-SP	6	3	26
SS-810410-SP	14	7	37	SS-8151150-SP	6	3	53					WP-0851216-SC	16	8	7-1
SS-810410-TP	14	7	10	SS-8151150-SP	6	3	58	RUBBER PLUG	穴キャップ			WP-1702600-S0	19	11	4
SS-810410-TP	12	6	8	SS-8151150-SP	6	3	50	TA-0800704-R0	2	1	11	WS-0521010-KN	19	11	23
SS-810510-SP	8	4	11	SS-8151150-SP	6	3	60	TA-1050504-R0	2	1	12	WS-0521010-KN	19	11	18
SS-810520-TP	17	9	20	SS-8151150-SP	10	5	33	TA-1050504-R0	14	7	17	WS-1643202-KN	19	11	27
SS-8150310-SP	4	2	19	SS-8151550-SP	4	2	53	TA-1050504-R0	20	12	14-3	WZ-0541510-KP	8	4	48
SS-8150310-SP	6	3	7	SS-8152080-SR	18	10	19	TA-1250705-R0	2	1	10	WZ-0641510-KP	20	12	14-8
SS-8150710-SP	4	2	30	SS-8153010-SR	18	10	17	TA-1750502-R0	2	1	60	WZ-1051010-KP	8	4	58